

SAISON  
2024-2025



OPÉRA NATIONAL  
DE LORRAINE



# ÉDITO

## Tous à l'Opéra!

Nancy est fière de son Opéra national. Fièvre d'un Opéra qui rayonne dans toute la région Grand Est, de Reims à Strasbourg, à l'échelle de notre pays, de Caen à Lyon, et de toute l'Europe, d'Anvers à Magdebourg. Fièvre de toutes ses équipes qui ont le souci d'un service public culturel de grande qualité et à haute valeur artistique.

La programmation 2024-2025 que vous découvrirez ici est, une nouvelle fois, la démonstration de la richesse des propositions à destination de tous les publics. Cette ambition se traduit par de nombreux projets auprès du jeune public, comme des moins jeunes, qui parfois n'avaient jamais eu l'opportunité de se frotter à l'art lyrique et symphonique. C'est notre fierté collective que de conduire de telles actions citoyennes!

La saison est aussi riche de nombreux spectacles qui nous permettent de redécouvrir un patrimoine ancien et, en même temps, de nous ouvrir à la création contemporaine. C'est le propre d'un opéra national que de concilier ces deux exigences. Mais, toujours, il s'agit d'éveiller nos sens et nos émotions, de construire un imaginaire commun, de bousculer parfois nos certitudes et de penser un monde meilleur.

Inutile de le cacher, dans toute la France, les opéras font face à de nombreux défis, parfois conjoncturels, plus souvent structurels. Ici, à Nancy, avec l'ensemble des partenaires et grâce à la mobilisation quotidienne des équipes, nous redoublons d'efforts et d'agilité pour être au rendez-vous du public, toujours plus nombreux.

Je veux enfin remercier la Ville de Nancy, la région Grand Est et la DRAC Grand Est pour leur fidèle soutien. Mes remerciements vont également aux artistes de l'Orchestre et du Chœur, aux équipes techniques et administratives, au total plus de 170 personnes, qui autour de l'équipe de direction et de Matthieu Dussouillez, notre directeur, font un travail formidable et reconnu par toutes et tous.

À toutes et tous, je souhaite une belle saison et de belles émotions partagées.

### **Bertrand Masson**

Président de l'Opéra national de Lorraine  
Adjoint au maire de Nancy, délégué à la culture, au patrimoine, aux métiers d'art et aux grands événements

## SPECTACLES

### LYRIQUE

- 14 *Héroïne*
- 28 *Brundibár*
- 30 *La Cenerentola*
- 36 *Amour à mort*
- 46 *Gypsy*
- 50 *Eugène Onéguine*
- 58 *L'Avenir nous le dira*
- 62 *L'Élixir d'amour*
- 68 *Les Incrédules - NOX#3*

### CONCERTS

- 10 *Danses féeriques*
- 12 *La Néréide*
- 18 *Théâtre symphonique*
- 26 *La Cinquième*
- 34 *Merry Ch(o)ristmas*
- 40 *Voix nouvelles*
- 54 *Âmes slaves*
- 72 *America*
- 78 *Le Salon des artistes*

### FANTAISIES

- 22 *Concerto pour pirate*
- 42 *«Sous ce toit, j'ai connu la première joie»*
- 44 *Les Animaux magiques*
- 56 *Les Aventures d'Octave et Mélo*
- 66 *La Musique dans les étoiles*
- 74 *La Potion inutile – Sing Pop Opéra #7*
- 76 *Opéra berceau*

### DANSE

- 82 *Les pièces chorégraphiques du CCN – Ballet de Lorraine*

## ÇA SE PASSE (ÉGALEMENT) À L'OPÉRA !

- 20 *Les Chantiers nomades*
- 24 *Dîner de gala*
- 80 *Le printemps de la création*
- 84 *Conférences, rendez-vous et rencontres autour de la saison*
- 85 *Tous à l'Opéra!*
- 86 *L'Opéra des enfants*
- 88 *L'Opéra sur les routes*

## L'OPÉRA CITOYEN

- 91 *Opéra citoyen*
- 94 *Le CFA métiers des arts de la scène*
- 96 *L'équipe de l'Opéra*
- 100 *Partenaires*

## DEVENEZ PARTENAIRES

- 103 *Mécénat d'entreprise*
- 104 *Cercle Orfeo*
- 106 *Locations d'espaces et forfait Prestige*

## INFORMATIONS PRATIQUES

- 109 *Les bons cadeaux*
- 110 *Accès et horaires*
- 111 *Acheter ses billets*
- 112 *Les abonnements*
- 114 *Tarifs et plan de salle opéras*
- 116 *Tarifs et plans de salle concerts*
- 118 *Un soir à l'Opéra*
- 119 *Place aux jeunes!*
- 121 *Pass Jeunes*
- 122 *Calendrier de la saison*

## Transgresser les règles

Dans son essai *Une Histoire du vertige*, l'écrivain Camille de Toledo rappelle que les êtres humains ont, de tout temps, cherché à comprendre le monde en inventant des récits. Mais au fil des siècles, certains de ces récits sont devenus des bulles qui nous ont emprisonnés dans des mythes : le mythe de la croissance illimitée ou le mythe du progrès technique et technologique qui devait nous apporter le bonheur, ne sont que quelques exemples de ces fictions trompeuses que le temps a fini par démentir. Nous prenons aujourd'hui conscience de leur toxicité : elles ont légitimé la prédation de l'humain et la destruction de pans entiers du vivant. Nous assistons aujourd'hui à l'explosion de ces bulles, dont la déflagration emporte avec elle le monde que nous avons rêvé pour les générations futures.

L'art n'a sans doute pas le pouvoir de stopper les guerres, pas plus qu'il n'est la lance qui permettra d'éteindre les incendies ravageant les forêts. Sa fonction est tout autre : il nous autorise à inventer d'autres imaginaires, à créer des récits réparateurs qui restaurent symboliquement notre lien au monde sensible. Cette réparation commence par une rupture : elle implique d'abord de dire non, de refuser le monde comme il va, de sortir des cadres de pensée qui se sont imposés à nous. C'est pourquoi nous avons souhaité dédier cette saison à la transgression : transgression positive, créatrice, qui entend rompre avec les interdits du vieux monde pour embrasser ce que Camille de Toledo appelle le « monde nu », dont nous avons été séparés par nos fictions destructrices.

Notre saison s'ouvre par un triptyque qui prend des allures de manifeste. *Sancta Susanna* de

Paul Hindemith, *Le Château de Barbe-Bleue* de Béla Bartók, *La Danse des morts* d'Arthur Honegger sur un livret de Paul Claudel : trois pièces rares – sinon inconnues – rassemblées en un même geste artistique. Dans la vision puissante du metteur en scène Anthony Almeida, le fil conducteur de ce triptyque est une héroïne des temps modernes qui, des secrets du château de Barbe-Bleue aux mystères de l'au-delà, est poussée par une inextinguible soif de savoir.

À la transgression de la mort orchestrée par Honegger répond la transgression de l'amour dans *L'Élixir d'amour*, ou comment le timide Nemorino parvient à triompher de tous les obstacles pour séduire la belle Adina. Après *Don Pasquale* vu la saison précédente, nous continuons notre exploration des perles du *bel canto* avec ce nouvel opéra de Donizetti.

Dans le domaine artistique, *transgresser*, c'est aussi surprendre le public. L'art a toujours eu cette propension à déjouer les attentes pour le meilleur : c'est l'un de ses principaux moteurs. Nancy – qui a autrefois accueilli le Festival mondial du théâtre – porte la création contemporaine dans son ADN. Vous savez que cette création nous est chère et nous refusons l'idée qu'elle devrait être synonyme d'austérité, réservée à un petit nombre d'initiés. Après *Julie* de Philippe Boesmans, après *Like Flesh* de Sivan Eldar, nous espérons vous le prouver encore, en invitant l'une des compositrices les plus intéressantes et prolifiques de notre temps : Diana Soh. Elle représente une nouvelle génération d'artistes qui voit dans l'opéra un art à même de s'emparer à bras-le-corps des questions actuelles. Elle collabore pour l'occasion avec une metteuse en scène passionnante – Alice Laloy – qui conçoit des spectacles empruntant au théâtre d'objets et de marionnettes. Ensemble, elles ont imaginé

## Nous vivons au-dessus du monde, dans des bulles d'histoires...

Camille de Toledo

*L'Avenir nous le dira* – création porteuse de nombreuses promesses –, qui met en scène un groupe d'enfants devant lutter contre vents et marées pour survivre dans un monde hostile : un spectacle pour lequel elles investiraient notre cage de scène avec d'impressionnantes machines, qui reproduisent la pluie et la tempête... L'opéra doit s'inspirer aujourd'hui des écritures de plateau qui ont bouleversé le paysage théâtral depuis quelques décennies : le troisième volet du Nancy Opera Xperience nous donne l'occasion d'inviter Samuel Achache et ses complices Florent Hubert, Antonin Tri-Hoang et Sarah Le Picard, apportant avec eux leur méthode de création originale qui a déjà fait ses preuves dans le domaine du théâtre musical. Seconde création présentée cette saison, *Les Incrédules* aborde la transgression du réel avec un spectacle qui flirte avec le surnaturel et vous réserve quelques surprises. Loin des clichés, ces deux créations – chacune dans un registre bien différent – vont nous faire changer de regard sur la musique contemporaine. Tel est aussi le but du temps fort autour de la création *Le printemps de la création*, organisé avec de multiples partenaires musicaux de la Métropole du Grand Nancy au printemps prochain.

La transgression est aussi sociale et – bien avant de se poser la question des droits culturels – ce que nous appelons aujourd'hui le transfrage de classe a souvent été un sujet prisé par les compositeurs d'opéras et leurs librettistes. Deux ouvrages à l'affiche mettent en abyme cette transgression : dans une tonalité légère, *La Cenerentola* peint l'ascension sociale d'une modeste jeune fille réduite en esclavage et assignée aux tâches ménagères, qui rêve d'aller au bal. Vous aurez bien sûr

reconnu Cendrillon, dans la version italienne de Rossini, que nous donnerons au moment des fêtes de fin d'année.

Dans un versant plus sombre et mélancolique, *Eugène Onéguine* raconte l'histoire de Tatiana qui rêve d'échapper à la vie monotone du domaine familial et voit dans sa rencontre avec un flamboyant dandy le plus sûr moyen d'y parvenir. Sublime opéra de l'échec, le chef-d'œuvre de Tchaïkovski a été de tout temps le cri de ralliement de la jeunesse désabusée qui se réfugie dans ses rêves face à une réalité décevante.

Loin de nous décourager, les temps que nous vivons nous incitent à aller plus loin dans la forme et nos actions en faveur des publics, à oser prendre des risques plutôt que de suivre une pente naturelle qui nous inciterait à nous reposer sur quelques titres à succès. Ils nous incitent aussi à nous rassembler pour créer des spectacles qui tournent davantage, à développer des partenariats fidèles ou inédits, nationaux – avec le Ballet de Lorraine, la Philharmonie de Paris, les Opéras de Lyon, Rennes, Reims, le Théâtre de Caen – ou internationaux – avec le Theater Magdeburg, La Cité bleue à Genève, le Grand Théâtre de Luxembourg.

Cette saison ne serait rien sans notre projet Opéra citoyen 2025 et les nombreuses actions d'éducation artistique et culturelle que nous continuerons à mettre en œuvre. Il ne s'agit pas seulement d'ouvrir l'opéra à de nouveaux publics, à celles et ceux qui n'y avaient pas accès jusqu'alors. Il s'agit de mettre ces publics en position de création, à les placer au cœur de projets artistiques qui partent d'eux et se construisent autour d'eux, afin d'imaginer ensemble les formes inédites qui feront l'opéra de demain. Franchir la frontière qui sépare le public de la scène, inciter des citoyennes et des citoyens à devenir actrices et auteurs de leurs propres récits, n'est-ce pas la plus belle des transgressions ?

Matthieu Dussouillez  
Directeur général



LA  
SAISON

## SEPTEMBRE

Jeu 19 – 20h  
Ven 20 – 20h\*

**Lieu** salle Poirel  
5 – 38 €

1h30 environ



## CONCERT

# DANSES FÉERIQUES

**Fauré, Debussy, Pierné, Ravel**

Orchestre de l'Opéra national de Lorraine  
Direction musicale Marta Gardolińska

Harpe Alexandra Bidi

Gabriel Fauré *Masques et Bergamasques*  
Claude Debussy *Deux danses* pour harpe et cordes  
Gabriel Pierné *Konzertstück* pour harpe et orchestre  
Maurice Ravel *Ma Mère l'Oye*

La harpe fut un instrument discret mais omniprésent dans la musique française de la Belle Époque. Ses textures délicates et perlées, l'évocation d'une sonorité antique fantasmée, ses couleurs vibratoires : tout en elle la destinait à une esthétique où le symbolisme et bientôt l'impressionnisme donnaient le ton.

L'Antiquité imaginaire qui baigne les *Deux danses* de Debussy où alternent les modes dorien et lydien et les archaïsmes, tout comme les effluves diaphanes du lorrain Pierné dans son évocateur *Konzertstück*, trouveront ainsi sous les doigts de la talentueuse Alexandra Bidi, une nouvelle incarnation.

Autre lorrain, le symboliste et décadent Verlaine offre l'inspiration de ses *Fêtes galantes* où se croisent Watteau et la Commedia dell'arte aux très suggestifs *Masques et Bergamasques* de Fauré.

*Ma Mère l'Oye* est une des incursions de Ravel dans cet univers magique de l'âge tendre, où l'imagination règne en maître et, par la grâce d'un œil d'enfant, rend visible le merveilleux du quotidien qui nous entoure. C'est pour les enfants de ses amis Godebski qu'il compose cet ensemble de pièces qui revisitent en musique les contes de Perrault. La Belle au bois dormant, la Belle et la Bête, le Petit Poucet ou Laideronnette, l'Impératrice des Pagodes, tous s'y donnent rendez-vous dans le jardin féérique de l'orchestration ravélienne qui atteint ici des sommets d'évocation, de douceur et de sublimes mélanges de timbres pour nous ouvrir ce royaume aux multiples splendeurs.

\* Ce concert propose un atelier de découverte musicale pour les enfants de 7 à 12 ans.  
Informations p. 87

SEPTEMBRE

Jeu 26 – 20 h

Lieu Opéra

5 – 38 €

1h15

CONCERT

## LA NÉRÉIDE

Le cœur et la raison

Soprano Julie Roset  
Soprano Camille Allérat  
Soprano Ana Vieira Leite

Orgue Emmanuel Arakélian  
Viole de gambe Salomé Gasselin  
Théorbe Thibault Roussel

Jean-François Lalouette *Miserere*  
Louis-Nicolas Clérambault *Miserere*  
Airs de Cour du début du XVIII<sup>e</sup> siècle

Outre leurs carrières de solistes, Julie Roset, Camille Allérat et Ana Vieira Leite sont aussi les fondatrices de l'ensemble La Néréide, qui porte son attention vers des répertoires peu abordés. Après un premier projet – qui a fait l'objet d'un disque – autour de rares madrigaux composés par le ferrarais Luzzasco Luzzaschi pour trois mystérieuses dames de sa ville, elles s'intéressent aujourd'hui à la musique composée entre la fin du XVII<sup>e</sup> et le début du XVIII<sup>e</sup> siècle pour l'usage des institutions de jeunes filles, dont la plus célèbre d'entre elles, la Maison Royale de Saint-Louis à Saint-Cyr. Fondée en 1686 par Madame de Maintenon – dernière maîtresse et épouse secrète de Louis XIV – elle avait pour but de fournir une éducation complète – selon les critères de l'époque – aux jeunes filles nobles et désargentées. La musique et le chant, bien évidemment, étaient une partie essentielle de cette éducation supérieure. De nombreux compositeurs seront donc appelés à écrire pour les Demoiselles de Saint-Cyr, et en particulier Louis Nicolas Clérambault, qui leur compose ce *Miserere à trois voix* en 1745.

Mais sous son titre d'inspiration pascalienne – « Le cœur a ses raisons que la raison ne connaît point » – ce programme original se penche aussi sur ce qui faisait battre, hors les offices, les cœurs de ces demoiselles. À travers un choix judicieux d'airs galants et de Cour, La Néréide nous invite parmi les élans qui agitaient en secret les jeunes âmes passionnées.



OPÉRA  
**HÉROÏNE**  
Hindemith, Bartók, Honegger

*Sancta Susanna*, Paul Hindemith  
*Le Château de Barbe-Bleue*, Béla Bartók  
*La Danse des morts*, Arthur Honegger

En ouverture de saison, cette soirée, dédiée à la transgression de l'interdit, réunit trois œuvres rares dans un même geste artistique. *Sancta Susanna* est un météore qui traversa le ciel de l'art lyrique un soir de mars 1922. Poussée par un désir brûlant, une religieuse se met à nu et enlace la statue du Christ. Cette œuvre de trente minutes, jamais donnée, fit scandale lors de sa création à l'Opéra de Francfort et provoqua la fureur de l'Église.

Au geste sulfureux de *Sancta Susanna* répond la soif de savoir de Judith : *Le Château de Barbe-Bleue* s'apparente à un inquiétant huis clos, une confrontation entre Barbe-Bleue et son épouse qui oblige son geôlier à ouvrir une à une les portes de son château jusqu'au point de non-retour... Pour accompagner ce plongeon dans l'inconnu, Bartók a composé une envoûtante musique de la nuit, empreinte d'un folklore hongrois rêvé.

Autre œuvre méconnue sinon inconnue, *La Danse des morts* de Honegger vient compléter la soirée. Dans cet ouvrage choral composé sur un poème de Claudel, les morts deviennent une communauté joyeuse et subversive. Le compositeur se joue de la frontière qui sépare musiques savante et populaire, intégrant dans son enfer des chansons inattendues telles que *Sur le pont d'Avignon*.

Lauréat de l'European Opera Director Prize, Anthony Almeida met en scène une femme à trois âges de son existence. Chacune des pièces figure l'un des rituels sociaux – baptême, mariage et trépas – qui rythment son existence. Cette héroïne des temps modernes devient le fil d'Ariane de ce brûlant triptyque.



Il était une fois...  
Où est-ce arrivé ?  
Dehors ou dedans ?  
C'est une vieille histoire,  
mais quel est son sens,  
Mesdames et Messieurs ?  
Vous entendez un chant familier.  
Vous me regardez et je vous regarde.  
Le rideau se lève...  
À moins que ce ne soient  
juste nos paupières ?

Le Château de Barbe-Bleue

## OCTOBRE

Dim 6 – 15 h\*  
Mar 8 – 20 h  
Jeu 10 – 20 h\*\*  
Sam 12 – 20 h

### Lieu Opéra

5 – 85 €

2 h 45 avec entracte  
Pièces lyriques en  
allemand, hongrois,  
français, surtitrées

Tout public  
à partir de 13 ans

Le quart d'heure  
pour comprendre  
45 minutes avant  
le début du spectacle  
(gratuit, sur présenta-  
tion du billet)

Conférences  
et rencontres  
Informations p. 84

1. Jeunes chanteuses  
du Conservatoire Régional  
du Grand Nancy

\* Cette représentation  
propose un atelier jeune  
public. Informations p. 86

\*\* Étudiants et/ou moins de  
30 ans ? 10 € la place réservée  
dans les meilleures catégories !  
Informations p. 119

## HÉROÏNE

Nouvelle production Opéra national de Lorraine

Orchestre et Chœur de l'Opéra national de Lorraine  
Direction musicale Sora Elisabeth Lee  
Chef de chœur Guillaume Fauchère

Mise en scène Anthony Almeida  
Scénographie et costumes Basia Bińkowska  
Lumières Franck Evin  
Collaboration au mouvement Rosabel Huguet  
Assistanat à la mise en scène Alixe Durand Saint-Guillain

### *Sancta Susanna*

Opéra en un acte créé à l'Opéra de Francfort le 26 mars 1922  
Livret August Stramm  
Musique Paul Hindemith

Sancta Susanna **Anaïk Morel**  
Klementia **Rosie Aldridge**  
Une servante **Apolline Rai-Westphal**  
Un valet **Yannis François**  
Une vieille nonne **Soliste du Chœur de l'Opéra**

### *Le Château de Barbe-Bleue*

Opéra en un acte créé à l'Hungarian Royal Opera House  
le 24 mai 1918  
Livret Béla Balázs, d'après le conte de Charles Perrault  
Musique Béla Bartók

Barbe-Bleue **Joshua Bloom**  
Judith **Rosie Aldridge**

### *La Danse des morts*

Oratorio créé à Bâle le 2 mars 1940  
Livret Paul Claudel, d'après des textes bibliques  
Musique Arthur Honegger

Alto **Anaïk Morel**  
Soprano **Apolline Rai-Westphal**  
Baryton **Yannis François**

Catherine **Marieff Guittier**  
Une fillette **Salma-Fai'hrouz Jacquot-Anseur, Adèle Thirion<sup>1</sup>**

**OCTOBRE**

Jeu 17 – 20 h  
Ven 18 – 20h\*

Lieu salle Poirel

5 – 38 €

1h40 environ

**CONCERT**

# THÉÂTRE SYMPHONIQUE

**Beethoven, Mozart, Rossini**

Orchestre de l'Opéra national de Lorraine  
Direction musicale Marta Gardolińska

Cor Raimund Zell

Ludwig van Beethoven *Octuor à vent* opus 103  
Wolfgang Amadeus Mozart *Concerto pour cor et orchestre n° 3* en mi bémol majeur K. 447  
Gioacchino Rossini *Le Barbier de Séville*, Ouverture  
Wolfgang Amadeus Mozart *Symphonie n° 40*

Qu'on ne se laisse pas tromper par sa numérotation élevée, l'*Octuor* opus 103 de Beethoven est en réalité une partition de jeunesse, la dernière même qu'il ait composée avant de quitter Bonn pour Vienne en 1792. Elle nous offre le visage d'un jeune homme de vingt-deux ans qui s'apprête à gagner la capitale de la musique... et un autre en filigrane : celui d'un maître déjà expérimenté et avide de reconnaissance. Augmentée et révisée, elle servira de base à son ambitieux *Quintette* opus 4 destiné à l'imposer comme compositeur.

Contemporain des *Quatuors dédiés à Haydn*, le *Concerto pour cor n° 3* appartient à ces extraordinaires années de création qui suivent l'installation de Mozart à Vienne. A-t-il été écrit, comme les autres concertos de la série pour le corniste Joseph Leitgeb, ami intime de la famille depuis Salzbourg ? Il se révèle en vérité bien supérieur à ses prédécesseurs, tant en termes de composition que de virtuosité et marque, comme beaucoup d'œuvres de cette période, l'entrée de Mozart dans une maturité nouvelle. Sa *Symphonie n° 40*, avant-dernière de sa production et une des rares qui soit en mineur, est aussi une de ses plus tragiques : rien, même aux ultimes mesures, ne vient résoudre la tension, calmer la fièvre, apaiser la détresse. Mais aucune trace non plus de résignation au malheur comme on pourra la trouver chez les romantiques : le courage dans l'adversité qui irrigue cette partition à la puissance émotionnelle inégalée laisse entrevoir la victoire débordante de joie qui débuttera la symphonie suivante.

\* Ce concert propose un atelier de découverte musicale pour les enfants de 7 à 12 ans.  
Informations p. 87





## NOVEMBRE

Ven 1<sup>er</sup> – 19 h  
Sam 2 – 11 h

Lieu salle Poirel

10 € (adulte)  
5 € (enfant – 12 ans)

1h30

Dès 5 ans



## FANTAISIE

# CONCERTO POUR PIRATE

Orchestre de l'Opéra national de Lorraine  
Conception et direction musicale Dylan Corlay

Aide à la conception et dramaturgie Emmanuelle Cordoliani  
Aide à la conception et chorégraphie Victor Duclos  
Scénographie Clarence Boulay et Solène Ortoli  
Costumes Julie Scobeltzine  
Lumières Pierre Daubigny

Rackham le Rouge, le Capitaine Crochet, Long John Silver et Jack Sparrow ont enfin trouvé un successeur à la mesure de leur talent : Mordicus ! Un pirate tout aussi aventurier, mais, il faut le dire, beaucoup plus sympathique ! Les sept océans qu'il parcourt sont ceux de la musique et des mondes étonnants que cachent les mystérieuses îles absentes des cartes de navigation...

Un jour, Mordicus a troqué sa queue-de-pie et ses partitions pour se faire flibustier du son. Mais le voilà, cette fois, qui arrive sur une île peuplée de ses anciens congénères habillés en pingouins noir et blanc ! Résolu à accoster, Mordicus découvre alors un orchestre symphonique prêt à se laisser entraîner hors des sentiers battus et de la routine, et à emboucher les instruments un peu fous dont regorge la cale du pirate...

L'occasion de revêtir ses plus beaux masques, costumes et maquillages !

NOVEMBRE

Sam 16 – 19h

Lieu Opéra

Billet individuel:  
265 – 280 € \*

DÎNER-SPECTACLE

## DÎNER DE GALA

Mise en scène **Sophie Bricaire**  
Comédien **Bertrand Bossard**  
Avec les artistes de l'Opéra national de Lorraine  
Chef de chœur **Guillaume Fauchère**

Des *Contes d'Hoffmann* d'Offenbach, en passant par *Carmen* de Bizet ou *La Traviata* de Verdi jusqu'aux *Noces de Figaro* de Mozart, entrez à l'Opéra place Stanislas transformé le temps d'une soirée en palais du comte Ernest de Chaligny, qui vous accueille pour un dîner inoubliable...

Depuis la disparition de son épouse, la comtesse Constanza de Chaligny, célèbre cantatrice argentine, aucun habitant de Nancy, ni commère, ni veilleur, n'a surpris le comte sortir de son palais, demeuré portes closes et fenêtres voilées depuis dix ans.

Grande figure de la société nancéienne autrefois, nul ne sait s'il est encore vivant, et s'il l'est, ce qu'il y fait. Pourtant, les filets de fumée s'échappant chaque fin de journée d'hiver par les chapeaux ornant le toit du bâtiment, laissent supposer qu'une présence habite encore le palais. Certains affirment avoir aperçu des silhouettes se mouvoir furtivement derrière les fenêtres. D'autres disent avoir entendu des mélodies lointaines s'extraire des entrailles du large bâtiment dont la situation exceptionnelle au cœur de la ville, place Stanislas, continue d'attirer inlassablement le regard.

Depuis, la rumeur court qu'à l'automne 2024, les portes du palais rouvriront pour une soirée qui s'annonce inoubliable...

### Informations et réservations

à partir du lundi 1<sup>er</sup> juillet 2024

[dinerdegala@opera-national-lorraine.fr](mailto:dinerdegala@opera-national-lorraine.fr)

\* Particulier, mécène du Cercle Orfeo, ou entreprise?  
Plus d'informations p. 114

## NOVEMBRE

Jeu 21 – 20 h  
Ven 22 – 20 h\*

Lieu salle Poirel

5 – 38 €

1h15 environ  
(sans entracte)

Conférences  
et rencontres

Informations p. 84

## CONCERT

# LA CINQUIÈME

Mahler

Orchestre de l'Opéra national de Lorraine  
Direction musicale Giulio Cilona

Gustav Mahler *Symphonie n°5*

La *Symphonie n° 4* entendue la saison dernière élevait l'ambiguïté en principe de composition. De deux ans postérieure, la *Cinquième* ouvre dans la création mahlérienne une nouvelle époque. L'inspiration tirée du *Knaben Wunderhorn* s'est tarie; la voix humaine est – jusqu'à la *Huitième* – congédiée. Et surtout, l'orchestre y prend une toute nouvelle dimension: l'écriture se fait plus dense et plus complexe, faite de lignes superposées souvent hétérogènes qui semblent à peine faites pour se retrouver – c'est la conception originale que se fait Mahler de la polyphonie; chaque instrument est traité comme un soliste indépendant du reste des musiciens dans un éclatement des pupitres et un raffinement extrême de l'orchestration.

Mais comme souvent, c'est avant tout la trajectoire étonnante de l'œuvre qui impressionne. Commencée dans la tragédie d'une pesante marche funèbre, une inexplicable et soudaine bascule en plein milieu du deuxième mouvement la projette dans une exubérance pleine d'humour et une irrépressible énergie positive qui désormais mènent le bal. Seul le nocturne et rêveur *adagietto* viendra un temps interrompre cette effervescence. Faut-il voir dans ce bouleversement un écho de celui que vit Mahler en cette année 1901 lorsqu'il rencontre une brillante et impressionnante jeune femme qu'il épousera bientôt? Ce concert offre aussi la joie de retrouver à la baguette Giulio Cilona, *Kapellmeister* au Deutsche Oper de Berlin, qui avait tant impressionné dans un mémorable *Don Pasquale* nancéien en décembre 2023.

\* Ce concert propose  
un atelier de découverte  
musicale pour les enfants  
de 7 à 12 ans.  
Informations p. 87



## DÉCEMBRE

Ven 6 – 19h  
Sam 7 – 11h

### Lieu salle Poirel

Gratuit sur réservation

45 min environ,  
chanté en français

À partir de 7 ans

### Conférences et rencontres

Informations p. 84

Ce projet est soutenu par le mécénat de la Caisse des Dépôts dans le cadre de la maîtrise populaire itinérante de l'Opéra national de Lorraine.



Mécénat



## OPÉRA POUR ENFANTS

# BRUNDIBĀR

Hans Krása

### Opéra pour enfants en deux actes

Créé le 23 septembre 1943  
dans le camp de concentration de Terezín

Musique Hans Krása

Livret Adolf Hoffmeister

Nouvelle production Opéra national de Lorraine  
Projet en partenariat avec le collège de l'Euron de Bayon de l'Académie Nancy-Metz et le Conservatoire Régional du Grand Nancy

Co-mise en scène et addition du livret

Suzie Baret-Fabry et Pénélope Driant

Direction musicale William Le Sage

Direction des chœurs d'enfants Guillaume Paire (Opéra),  
Christine Bohlinger et Vincent Tricarri (Conservatoire)

Orchestre de l'Opéra national de Lorraine  
Chœurs de la maîtrise du Conservatoire Régional  
du Grand Nancy et de la maîtrise populaire itinérante  
au collège de l'Euron de Bayon

Pour soigner leur mère malade, deux orphelins décident de chanter sur la place du marché afin de gagner l'argent qui leur permettra d'acheter du lait. Mais le cruel Brundibár les poursuit pour les en empêcher. Il faudra l'aide des enfants des rues, d'un oiseau, d'un chat et d'un chien savant pour venir à bout du tyran.

Sous le nom de *Brundibár* se cache l'une des pages tragiques de l'art lyrique du xx<sup>e</sup> siècle. Créé clandestinement dans un orphelinat à Prague en 1942, l'opéra de Hans Krása fut donné à plusieurs reprises dans le camp de Terezín, donnant lieu à un documentaire. Hélas, ce film fut exploité à des fins de propagande par les nazis qui l'utilisèrent pour tromper le Comité international de la Croix-Rouge en visite déléguée.

Les metteuses en scène Suzie Baret-Fabry et Pénélope Driant revisitent le conte à la lumière crue de l'Histoire. Avec un groupe d'enfants et d'adolescents de six à seize ans, elles font de cette œuvre un chant de résistance contre l'oppression.



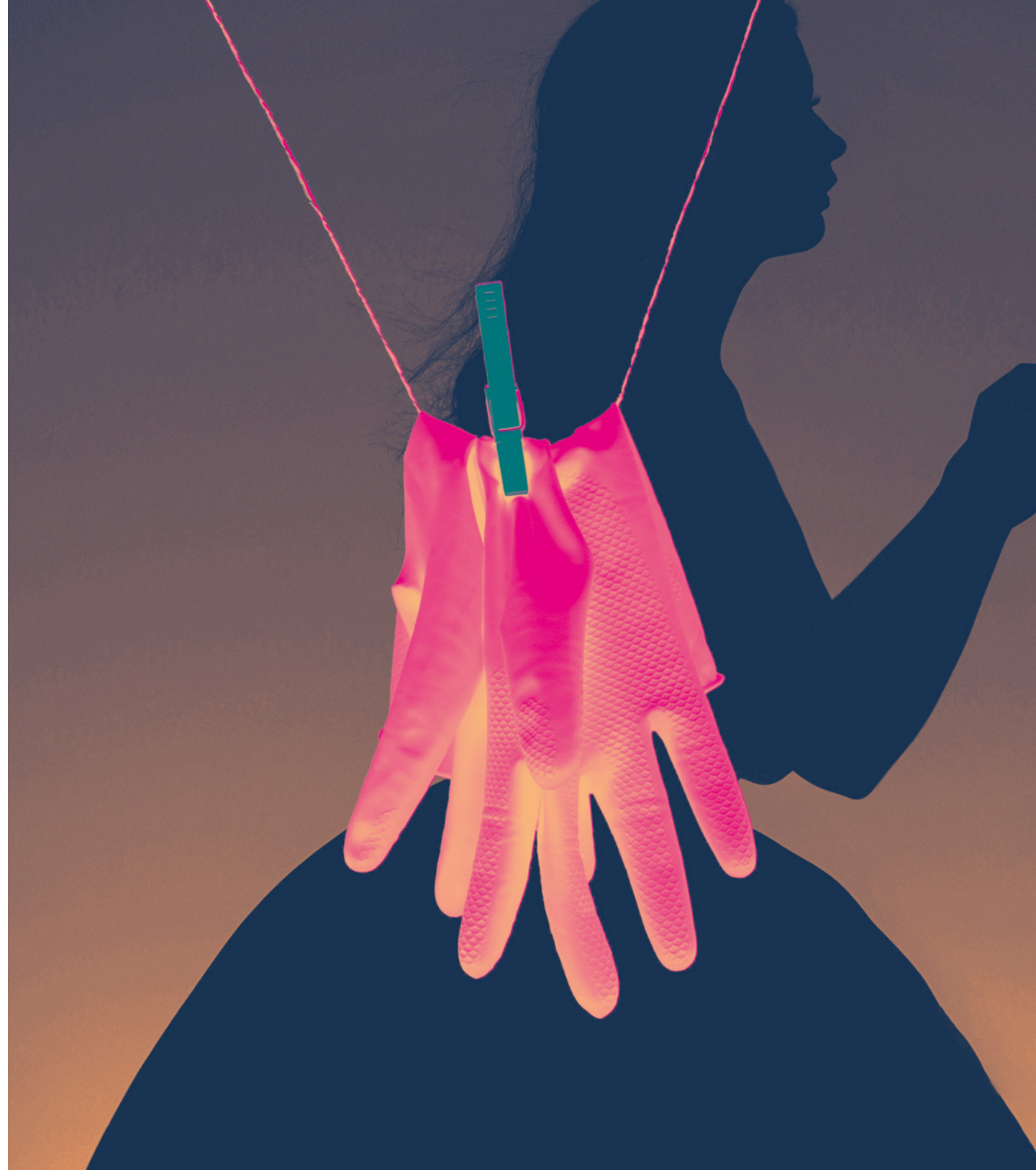
OPÉRA  
**LA CENERENTOLA**  
Gioacchino Rossini

**La Cenerentola**, opéra bouffe en deux actes  
Créé au Teatro Valle de Rome le 25 janvier 1817  
Livret Jacopo Ferretti  
Musique Gioacchino Rossini

Lorsqu'il compose *La Cenerentola* – ou *Cendrillon* – Rossini a vingt-cinq ans et fait déjà ses adieux à l'opéra-bouffe, ce genre dont *L'italienne à Alger* et *Le Barbier de Séville* ont fait les beaux jours. Il va désormais se tourner vers d'autres horizons, notamment le sérieux *opera seria*. Mais le compositeur a gardé le meilleur pour la fin : cette dernière virée au pays des contes se révèle aussi jouissive que jubilatoire.

Inspiré du conte de Perrault, *Cendrillon* dans la version de Rossini, est bien loin de l'image qu'en donnera Walt Disney. Si l'on retrouve la pauvre Angelina persécutée par ses sœurs et aimée d'un prince, point de citrouille transformée en carrosse, ni de souris déguisées en cochers. Pas même une pantoufle de vair, remplacée ici par des bracelets de cristal. Toute la magie réside dans la musique : mais quelle musique ! Le compositeur signe l'une de ses plus brillantes partitions : l'air final d'Angelina enfin princesse est à lui seul un feu d'artifice vocal. Sous la direction musicale de Giulio Ciloni, le rôle-titre est interprété par Beth Taylor, Bradamante dans notre *Alcina* abrégée pour raison de Covid.

Fabrice Murgia avait signé une mise en scène éblouissante du rare *Palais enchanté*. Il revient cette saison bien décidé à faire de cette *Cenerentola* une grande fête populaire. Ce passionné de cinéma et surdoué de la vidéo *live* a puisé l'inspiration dans le cinéma américain, du côté des films fantastiques et gothiques à la Tim Burton : donnée au moment des fêtes, cette *Cenerentola* nous promet un *étrange Noël*.



Les humiliations s'effacent  
de ma mémoire.  
Je veux être plus noble  
que le trône lui-même.  
Ma vengeance sera mon pardon.

La Cenerentola

## DÉCEMBRE

Ven 13 – 20 h  
Dim 15 – 15 h\*  
Mar 17 – 20 h  
Jeu 19 – 20 h\*\* 1  
Dim 22 – 15 h

### Lieu Opéra

5 – 85 €

3 h avec entracte  
Spectacle en italien,  
surtitré

Tout public  
à partir de 7 ans

**Le quart d'heure  
pour comprendre**  
45 minutes avant  
le début du spectacle  
(gratuit, sur présenta-  
tion du billet)

## LA CENERENTOLA

Nouvelle production Opéra national de Lorraine  
Coproduction Théâtres de la Ville de Luxembourg,  
Opéra de Reims, Théâtre de Caen

Orchestre  
et Chœur de  
l'Opéra national  
de Lorraine

Direction  
musicale  
Giulio Cilona

Chef de chœur  
Guillaume  
Fauchère

Mise en scène  
Fabrice Murgia

Costumes  
Clara Peluffo  
Valentini

Scénographie  
Vincent Lemaire

Lumières  
Emily Brassier

Vidéo  
Giacinto Caponio

Assistanat  
à la mise en scène  
Gaëlle Swann

Angelina  
Beth Taylor

Ramiro  
Dave Monaco

Don Magnifico  
Daniel Miroslaw

Dandini  
Alessio Arduini

Alidoro  
Gyula Nagy

Clorinda  
Héloïse Poulet

Tisbe  
Alix Le Saux

\* Cette représentation  
propose un atelier jeune  
public. Informations p. 86

\*\* Étudiants et/ou moins de  
30 ans ? 10 € la place réservée  
dans les meilleures catégories !  
Informations p. 119

1. Cette représentation est  
proposée en audiodescription.  
Réservation au 03 83 85 30 60



DÉCEMBRE

Sam 21 – 19h

Lieu Opéra

5 – 38 €

1h20

Dès 5 ans



CONCERT

# MERRY CH(O)RISTMAS

*Britten, A Ceremony of Carols,  
chants de Noël...*

Orchestre et Chœur de l'Opéra national de Lorraine  
Direction musicale Guillaume Fauchère

Pour célébrer le temps de Noël en musique, l'Opéra national de Lorraine vous invite à une soirée festive autour du répertoire choral destiné à cette douce période de l'Avent. Il s'agira essentiellement d'une Nativité britannique et anglo-saxonne: la pratique chorale, professionnelle ou amateur, est plus qu'une tradition outre-Manche et outre-Atlantique: c'est une institution, qui a suscité la constitution d'un répertoire immense d'une richesse incomparable, et tenté les plus grands compositeurs. Les Américains Mark Hayes et Aaron Copland, les Britanniques Edward Elgar, Benjamin Britten et John Rutter – fondateur des Cambridge Singers – seront entourés de quelques évocations populaires de la Nativité.

Au cœur du concert, l'extraordinaire et simple chef-d'œuvre d'un Britten de vingt-huit ans. *A Ceremony of Carols* et ses chants sur des textes anglais du xv<sup>e</sup> siècle est composé en 1942 pour un effectif original de chœur d'enfants accompagné de la seule harpe – l'immense popularité de l'œuvre suscitera de nombreuses adaptations pour chœur mixte. Un choix de répertoire, de textes (beaucoup sont en moyen-anglais) et de traditions qui revêtent pour lui une signification particulière: c'est sur le bateau qui le ramène en Angleterre, après quatre ans d'un séjour d'intense introspection personnelle et musicale aux États-Unis, que Britten en entame la composition, en même temps que *l'Hymne à sainte Cécile*: deux manières, après une importante et essentielle maturation de son style, de reprendre contact avec une musique et une terre qu'il ne quittera plus.

SPECTACLE LYRIQUE  
**AMOUR À MORT**  
Monteverdi, Dufay, d'India, Merenzio, Massaino, il Verso,  
Boschetti, Bach, Neri, Cifra

D'après l'histoire de Tancredi et Clorinde  
par Torquato Tasso dans *La Jérusalem délivrée*

Musique Monteverdi, Dufay, d'India, Merenzio, Massaino,  
il Verso, Boschetti, Bach, Neri, Cifra

Lorsque Tancredi rencontre Clorinde, il en tombe immédiatement amoureux. Mais – tragique ironie du sort ! – il est un preux chevalier croisé et elle est Maure. Elle est aussi une guerrière redoutable et leur amour naissant se dénouera dans un combat à mort. Partant de cette légende mise en poème dans *La Jérusalem délivrée* et en musique dans *Il combattimento di Tancredi e Clorinda*, *Amour à mort* nous entraîne dans un spectacle mêlant théâtre et musique, au carrefour du madrigal, de l'intermède et de l'opéra.

Leonardo García Alarcón est connu du public nancéien pour avoir dirigé ces dernières années quelques spectacles et concerts mémorables – dont *Le Palais enchanté* de Rossi et *L'Orfeo* de Monteverdi... Ce chef d'orchestre argentin fait partie de ceux qui portent aujourd'hui haut la musique baroque, contribuant à nous la rendre plus actuelle que jamais et résolument festive. Il collabore ici avec le metteur en scène Jean-Yves Ruf. Incluant quelques perles du répertoire baroque, compositions inédites et improvisations, comédiens, chanteurs et musiciens tissent une vaste tapisserie des passions humaines qui – du désir à la guerre – ont traversé les siècles.



Ô Nuit qui, dans ton sein ténébreux  
et dans l'oubli, as dissimulé un acte si glorieux  
– de tels exploits sont dignes  
de la lumière du jour ou d'un vaste théâtre –  
laisse-moi les arracher à l'ombre  
pour les transmettre  
aux générations futures.

Le Combat de Tancredi et Clorinde

## JANVIER

Ven 10 – 20 h  
Sam 11 – 20 h  
Dim 12 – 15 h

### Lieu Opéra

5 – 85 €

1h 30 sans entracte  
Pièces lyriques en  
français, italien, latin,  
allemand, surtitrées

Tout public  
à partir de 11 ans

## AMOUR À MORT

Coproduction Cité Bleue – Genève,  
Opéra national de Lorraine

### Ensemble Cappella Mediterranea

Direction  
musicale  
et composition  
Leonardo  
García Alarcón

Assistanat  
à la direction  
musicale  
Rodrigo Calveyra

Mise en scène  
Jean-Yves Ruf

Costumes  
Claudia Jenatsch

Scénographie  
Laure Pichat

Lumières  
Victor Egéa

Assistanat  
à la mise en scène  
Anouk Werro

Soprano  
Mariana Flores

Soprano  
Sofie Garcia

Contre-ténor  
Logan Lopez  
Gonzalez

Ténor  
Valerio Contaldo

Basse  
Andreas Wolf

Clorinde  
Isabel Aimé  
Gonzalez-Sola

Godefroy  
Thierry Gibault

Herminie  
Margaux  
Le Mignan

Tancredi  
Hugues Duchêne

**JANVIER**

Ven 17 – 20h

**Lieu Opéra**

gratuit (entrée libre, sans réservation, dans la limite des places disponibles)

1h20 environ

Avec le soutien de l'association Des'Lices d'Opéra

*DesLices*  
*d'Opéra*

**CONCERT**

# VOIX NOUVELLES

**Révélation lyrique de l'année**  
**Génération Opéra**

Soprano Héroïse Poulet  
Mezzo-soprano Juliette Mey  
Pianiste Rodolphe Lospied

Airs de Charles Gounod, Jean-Philippe Rameau, Georges Bizet, Wolfgang Amadeus Mozart, Charles Lecocq, Emmanuel Chabrier, César Luis Menotti

L'association Génération Opéra s'est fixé pour objectif de favoriser la découverte, l'insertion professionnelle et la promotion de jeunes artistes lyriques. Comptant parmi ses membres les principaux directeurs d'opéras en France, en Belgique et en Suisse, elle favorise également la création de synergies entre maisons d'opéra.

Depuis 1988, le concours Voix Nouvelles a permis de révéler de nombreux talents, aujourd'hui reconnus sur la scène internationale lyrique. Parmi eux, le public nancéien a déjà pu découvrir Hélène Carpentier dans son interprétation des *Vier letzte Lieder* de Strauss aux côtés de notre Orchestre, et Léo Vermot-Desroches dans les rôles de Truffaldino (*L'Amour des trois oranges*) et Arbace (*Idoménée*).

En 2022, l'Opéra national de Lorraine a ouvert ses portes à l'occasion d'une épreuve éliminatoire du concours pour la Région Grand Est. Cette saison, le public aura le plaisir de découvrir, ou redécouvrir, deux chanteuses lauréates de l'édition 2023 du concours, Juliette Mey et Héroïse Poulet (Clorinda dans *La Cenerentola*).



## JANVIER

Ven 24 – 19h  
Sam 25 – 11h

Lieu **salle Poirel**

Gratuit sur réservation

1h environ

Dès 12 ans

Ce projet est soutenu par la DRAC Grand Est, l'Agence régionale de santé Grand Est (ARS) et la Région Grand Est.



## FANTAISIE

# « SOUS CE TOIT, J'AI CONNU LA PREMIÈRE JOIE »\*

**Spectacle collaboratif**

Production **Opéra national de Lorraine**  
En partenariat avec le **Centre Psychothérapique de Nancy**

**Orchestre de l'Opéra national de Lorraine**  
**Chœur des participants**

Mise en scène **Noémie Ksicova**  
Direction musicale du Chœur **Guillaume Paire**

L'opéra *Eugène Onéguine* de Piotr Ilitch Tchaïkovski porte en musique des préoccupations sentimentales perpétuelles que l'artiste Noémie Ksicova et une troupe d'artistes non professionnels éprouveront dès septembre 2024. Amitiés trahies, amours empêchées, culpabilité, forment une matière intime qui sera sculptée sur scène dans un ouvrage de théâtre musical inspiré d'*Eugène Onéguine*. Noémie Ksicova sait capturer les paroles brutes des artistes qui l'entourent pour les organiser en un geste artistique vibrant et lumineux.

Cette production collaborative s'inscrit dans la programmation de l'Opéra citoyen qui ouvre sa scène à de nouvelles expressions artistiques. Elle est le fruit d'ateliers d'écriture, théâtre et chant menés pendant plusieurs mois.

\* Lenski, *Eugène Onéguine* de Piotr Ilitch Tchaïkovski



## JANVIER

Jeu 30 – 19 h  
Ven 31 – 19 h

### Lieu salle Poirel

10 € (adulte)  
5 € (enfant – 12 ans)

40 minutes

Dès 3 ans



## FANTASIE

# LES ANIMAUX MAGIQUES

Orchestre de l'Opéra national de Lorraine  
Direction musicale et composition Rémi Studer

Récitante Claire Trouilloud

Tout commence par un petit garçon comme les autres, gentil, joyeux, qui aime jouer avec ses amis, rire, sauter un peu partout et sourire des bêtises des adultes. Mais voilà qu'un jour, une sensation bizarre s'empare de lui, comme un froid qui le parcourt et paralyse ses sentiments et ses émotions. Il porte la main à son cœur, pour ne sentir qu'un grand froid glacial, comme si son cœur avait gelé...

Avec ce conte musical destiné aux plus petits, le compositeur et multi-instrumentiste Rémi Studer invente une sorte de mini spectacle total où chaque personnage (comme dans *Pierre et le Loup*) a droit à son instrument et où se croisent la récitante Claire Trouilloud, comptines que les enfants peuvent reprendre pendant le spectacle, citations amusantes des grandes œuvres musicales du répertoire et déambulations autour de l'orchestre pour mieux découvrir ses instruments.



FABLE MUSICALE  
**GYPSY**  
Jule Styne

*Gypsy, une fable musicale*

Comédie musicale en deux actes

D'après les mémoires de Gypsy Rose Lee

Créée au Théâtre de Broadway le 21 mai 1959

Production originale David Merrick et Leland Hayward

Mise en scène et chorégraphie Jerome Robbins

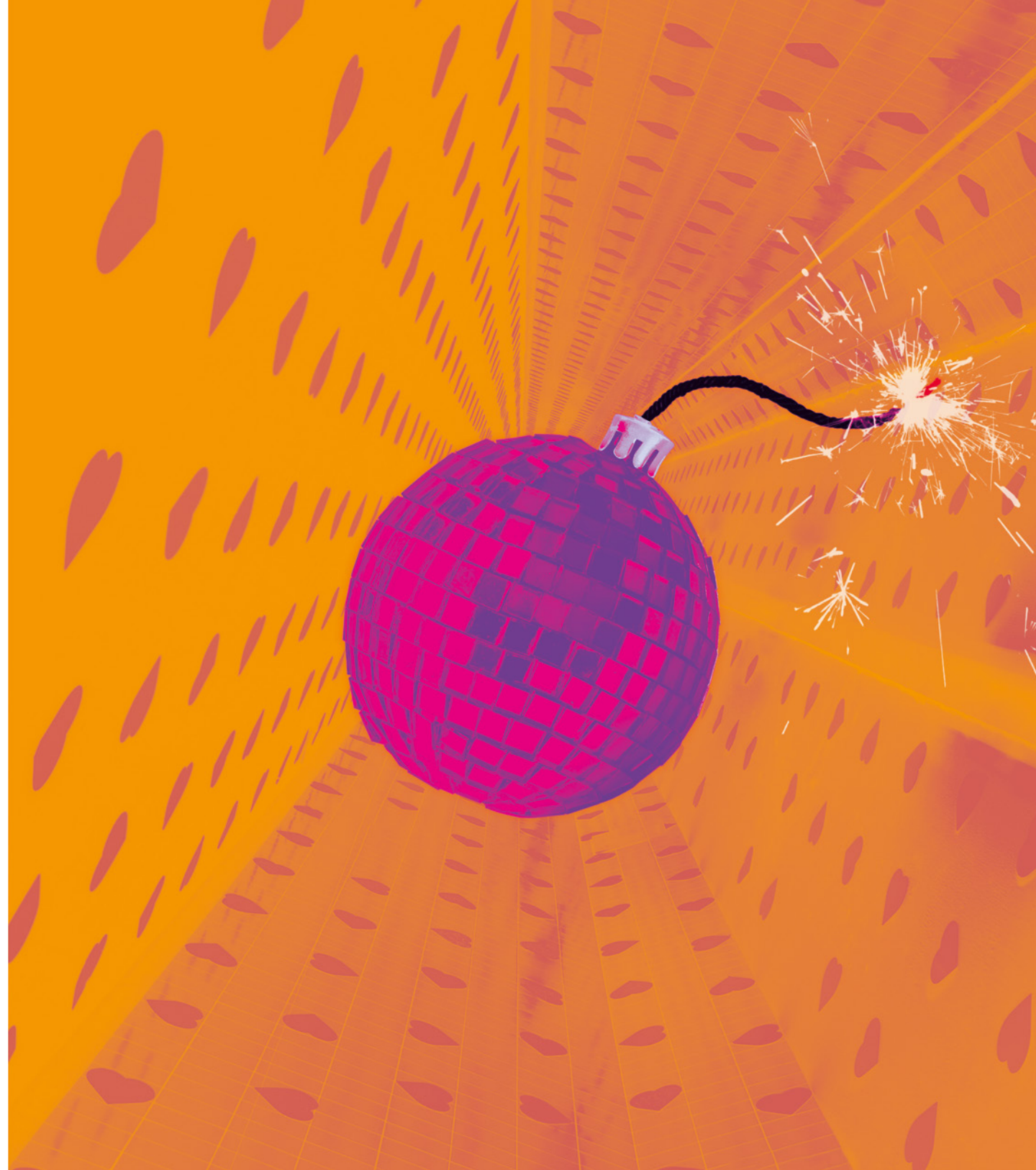
Livret Arthur Laurents

Musique Jule Styne

Paroles Stephen Sondheim

Aux États-Unis, pendant la Grande Dépression, une mère au foyer rêve de célébrité et décide de voyager à travers le pays avec ses deux filles – Baby June et Louise – pour présenter ses numéros burlesques. À partir de cette histoire vraie, le parolier Stephen Sondheim – à qui l'on doit *West Side Story* – et le compositeur Jule Styne signèrent un chef-d'œuvre qui devait devenir la mère de la comédie musicale, étrangement jamais donnée en France jusqu'à ce jour.

Si Nancy ne va pas à Broadway, c'est Broadway qui viendra à Nancy. Bien connu des amateurs d'opéra, le metteur en scène Laurent Pelly se saisit de ce classique. Il s'entoure pour l'occasion d'un casting de premier ordre, incluant dans un format *concert hall*, Natalie Dessay aux côtés de sa fille Neïma Naouri. Humour et émotion garantis !



Il y a des gens qui restent à leur place.  
Ils ont un rêve mais pas les tripes.  
J'imagine que, pour eux, c'est ça, la vie.  
Mais pas pour Rose !

Gypsy

## FÉVRIER

Sam 1<sup>er</sup> – 20h

Dim 2 – 15h\*

### Lieu Opéra

5 – 85 €

2 h 30 avec entracte  
Spectacle français  
et en anglais, surtitré

Tout public  
à partir de 10 ans

**Le quart d'heure  
pour comprendre**  
45 minutes avant  
le début du spectacle  
(gratuit, sur présenta-  
tion du billet)

## GYPSY

Production Philharmonie de Paris  
Coproduction Philharmonie de Paris,  
Opéra national de Lorraine, Opéra de Reims,  
Théâtres de la Ville de Luxembourg  
Gypsy est présenté en accord avec Concord Theatricals  
Ltd. pour le compte de Tams-Witmark LLC.

**Les Frivolités  
Parisiennes**  
Direction  
musicale  
**Gareth Valentine**

Mise en scène  
et costumes  
**Laurent Pelly**  
Traduction  
des dialogues  
**Agathe Mélinand**

Chorégraphie  
**Lionel Hoche**

Lumières  
**Marco Giusti**

Scénographie  
**Massimo  
Troncanetti**

Rose  
**Natalie Dessay**  
Louise  
**Neïma Naouri**

\* Cette représentation  
propose un atelier jeune  
public. Informations p. 86

# OPÉRA EUGÈNE ONÉGUINE

Piotr Ilitch Tchaïkovski

*Yevgeny Onyegin*, opéra lyrique en trois actes  
Créé au Théâtre Maly à Moscou, le 29 mars 1879

Livret Piotr Ilitch Tchaïkovski et Constantin Chilovski

Musique Piotr Ilitch Tchaïkovski

Lorsqu'Onéguine fait irruption dans le petit monde de Tatiana, le cœur de la jeune fille se met à battre pour ce flamboyant dandy venu de la capitale. La nuit, elle écrit une lettre brûlante à celui dans lequel elle voit l'envoyé du destin qui l'aidera à s'échapper de sa vie. Hélas, le jeune homme repousse ses avances. Leur vie devient une suite de rendez-vous manqués, dérisoires et tragiques, qui voient Onéguine tuer en duel son ami Lenski avant de retrouver Tatiana devenue princesse. Il lui déclare son amour. Elle (l'aime et) le repousse.

Sublime roman de l'échec, *Eugène Onéguine* de Pouchkine toucha Tchaïkovski qui en adapta le texte en une nuit. Tout à la fois lyrique et puissamment dramatique, l'opéra dresse une peinture acerbe de la société russe de son temps : il n'en est pas moins une œuvre intemporelle qui décrit la perte des illusions d'une jeunesse désabusée.

Dans une mise en scène subtile et sensible, Julien Chavaz s'attache à représenter la frontière ténue entre le rêve et la réalité : le fracas des idéaux sur les récifs de l'existence. Sous la direction de Marta Gardolińska, cette production est l'occasion de retrouver, dans le rôle de Tatiana, Enkeleda Kamani, inoubliable Violetta de *La Traviata*, face à l'Onéguine de Jacques Imbrailo.



D'un seul mot tu sauras  
enflammer mon espoir  
ou anéantir mon rêve...

Eugène Onéguine

## FÉVRIER

Ven 28 – 20h

## MARS

Dim 2 – 15h\*

Mar 4 – 20h

Jeu 6 – 20h\*\*

### Lieu Opéra

5 – 85 €

3 h avec entracte  
Spectacle en russe,  
surtitré

Tout public  
à partir de 11 ans

**Le quart d'heure  
pour comprendre**  
45 minutes avant  
le début du spectacle  
(gratuit, sur présenta-  
tion du billet)

# EUGÈNE ONÉGUINE

Production déléguée Theater Magdeburg  
Coproduction Opéra national de Lorraine

Orchestre  
et Chœur de  
l'Opéra national  
de Lorraine

Direction  
musicale  
**Marta  
Gardolińska**

Chef de chœur  
**Guillaume  
Fauchère**

Coaching  
linguistique  
**Inna Petcheniouk**

Mise en scène  
**Julien Chavaz**

Costumes  
**Sanne Oostervink**

Scénographie  
**Amber  
Vandenhoeck**

Lumières  
**Eloi Gianini**

Assistanat  
à la mise en scène  
**Annemiek  
van Elst**

Eugène Onéguine  
**Jacques Imbrailo**

Tatiana  
**Enkeleda Kamani**

Lenski  
**Robert Lewis**

Olga  
**Héloïse Mas**

Prince Gremine  
**Adrien Mathonat**

Madame Larina  
**Julie Pastraud**

Zaretski /  
Un capitaine  
**Joé Bertili**

Monsieur Triquet  
**François Piolino**

Filipievna  
**Sophie Pondjiclis**

Le jardinier  
**Steven Beard**

\* Cette représentation  
propose un atelier jeune  
public. Informations p. 86

\*\* Étudiants et/ou moins de  
30 ans? 10 € la place réservée  
dans les meilleures catégories!  
Informations p. 119



## MARS

Jeu 13 – 20 h  
Ven 14 – 20 h\*

Lieu salle Poirel

5 – 38 €

1h30 environ

\* Ce concert propose un atelier de découverte musicale pour les enfants de 7 à 12 ans.  
Informations p. 87

## CONCERT

# ÂMES SLAVES

Aleksiyuchuk, Bacewicz, Dvořák

Orchestre de l'Opéra national de Lorraine  
Direction musicale Marta Gardolińska

Violon Janusz Wawrowski

Iryna Aleksiyuchuk *Go Where The Wind Takes You*  
Grażyna Bacewicz *Concerto pour violon n° 3*  
Antonín Dvořák *Dances slaves*, opus 46

Depuis quatre ans que Marta Gardolińska nous fait explorer avec curiosité le répertoire de son pays, la musique polonaise a-t-elle encore des secrets pour les Lorrains ? Oui, et la cheffe nous le prouve encore cette année ! Pendant 50 ans, l'Histoire musicale européenne a été coupée en deux, et de nombreuses figures importantes restent injustement méconnues.

Telle par exemple Grażyna Bacewicz, une des voix les plus indépendantes et originales de son pays dans les années d'après-guerre. Son *Concerto pour violon n° 3* date de 1948, une période essentielle de son travail, marquée par le développement de plus en plus personnel d'un style dégagé de l'influence parisienne de ses années d'études auprès de Nadia Boulanger, tout en gardant l'extrême séduction orchestrale.

Autre visage de l'âme slave avec la compositrice ukrainienne contemporaine Iryna Aleksiyuchuk, artistiquement engagée aujourd'hui dans la lutte de son pays pour sa survie. *Go Where The Wind Takes You*, œuvre dédiée au courage des femmes ukrainiennes, est inspirée d'un poème d'Olena Stepanenko, initiatrice du mouvement « War and Words » qui vient en aide aux combattants ukrainiens.

Composées en 1878, les *Dances slaves* opus 46 de Dvořák ne sont pas des orchestrations de danses existantes, mais de pures créations originales d'un compositeur pour qui l'âme slave n'avait littéralement aucun secret ! Furiant, dumka, polka tchèque, sousedská, scočná : autant de rythmes populaires d'Europe centrale aux accents inimitables que Dvořák sublime et réinvente avec une authenticité plus vraie que nature. Le succès de ce recueil fut immédiat, et ne s'est depuis jamais démenti !



## MARS

Ven 28 – 19h  
Sam 29 – 11h

Lieu salle Poirel

10 € (adulte)  
5 € (enfant – 12 ans)

45 min

Dès 5 ans



## FANTAISIE

# LES AVENTURES D'OCTAVE ET MÉLO

Un conte musical

Production Radio France, Les Festivals de Wallonie,  
Orchestre Philharmonique Royal de Liège, Traffix Music

Orchestre de l'Opéra national de Lorraine

Adapté du podcast de France Musique  
*Les Aventures d'Octave et Mélo*

Narration, conception, écriture Adèle Molle  
Bruitages Zoé Suliko

Mise en scène Mathilde Bardou

Scénographie et costumes Claire Farah

Arrangements musicaux Gwenaël Grisi

Création lumière Jules Pierret

Création sonore Renaud Carton

Octave et Mélo sont en vacances à la montagne. Un matin, ils font la rencontre d'une bande de grives musiciennes qui migrent vers la mer. La mer, ils ne l'ont jamais vue, ça doit être tellement beau ! S'ils les rejoignaient ?

Le rendez-vous est pris ! Voilà donc nos deux héros qui embarquent pour une grande traversée jusqu'à la mer en suivant le cours de la rivière. Pique-nique, camping sauvage, radeau et ricochet, la vie est belle en plein air. Oui, mais il faudra du courage quand la rivière s'emballe et que le radeau menace de chavirer. Heureusement, ils pourront compter sur l'aide de tout un tas d'oiseaux pour les guider sur leur chemin...

# L'AVENIR NOUS LE DIRA

OPÉRA  
Diana Soh

*L'Avenir nous le dira*, opéra en trois mouvements  
pour chœur d'enfants et orchestre mécanique  
Création mondiale à l'Opéra de Lyon en 2025

Livret Emmanuelle Destremau

Musique Diana Soh

Cette création mondiale rassemble trois artistes exceptionnelles. Diana Soh appartient à une nouvelle génération de compositrices pour lesquelles l'opéra doit prendre à bras-le-cors les questions de société. La metteuse en scène Alice Laloy est connue pour ses impressionnantes installations qui empruntent au théâtre de marionnettes. Elle collabore avec la dramaturge et musicienne pop Emmanuelle Destremau. Ces créatrices unissent leurs forces pour un spectacle unique, qui interroge l'avenir à travers le regard d'enfants et d'adolescents.

« L'avenir nous le dira » est l'une de ces expressions qui semblent avoir été prononcées de toute éternité et que l'on emploie pour conclure une conversation un peu trop longue. Cette formule prend un sens plus sérieux et profond à notre époque, alors que les ressources de notre planète s'épuisent et que l'avenir des générations futures paraît de plus en plus précaire.

Sur scène, trente-cinq jeunes interprètes de la Maîtrise de l'Opéra de Lyon forment un cœur battant soumis à rude épreuve : dans la cage de scène, un orchestre de machines produit le vent, la pluie et l'orage... Cette petite communauté autonome va devoir affronter ses peurs et s'organiser pour survivre au milieu des éléments déchaînés.



Ça commence par là  
À l'endroit de l'envers des choses  
Et ça se déploie dans le sens inverse  
Et ça recommence et encore indéfiniment  
Jamais là où on l'attend

L'Avenir nous le dira

## AVRIL

Ven 4 – 20h  
Sam 5 – 11h

### Lieu Opéra

5 – 85 €

1h sans entracte  
Spectacle en français,  
surtitré

Tout public  
à partir de 10 ans

## L'AVENIR NOUS LE DIRA

Co-commande Opéra de Lyon, Opéra national de Lorraine  
Coréalisation Théâtre National Populaire de Villeurbanne

### Maîtrise de l'Opéra de Lyon

Direction  
musicale,  
chef de chœur  
de la Maîtrise  
Nicolas Parisot

Conception  
et mise en scène  
**Alice Laloy**

Scénographie  
**Jane Joyet**

Costumes  
**Maya-Lune  
Thiéblemont**

Lumières  
**César Godefroy**

Chorégraphie  
**Cécile Laloy**

Accessoires,  
machines  
**Benjamin Hautin**



OPÉRA  
**L'ÉLIXIR D'AMOUR**  
Gaetano Donizetti

*L'Elisir d'amore*, melodramma giocoso en deux actes  
Créé au Teatro della Canobbiana à Milan, le 12 mai 1832

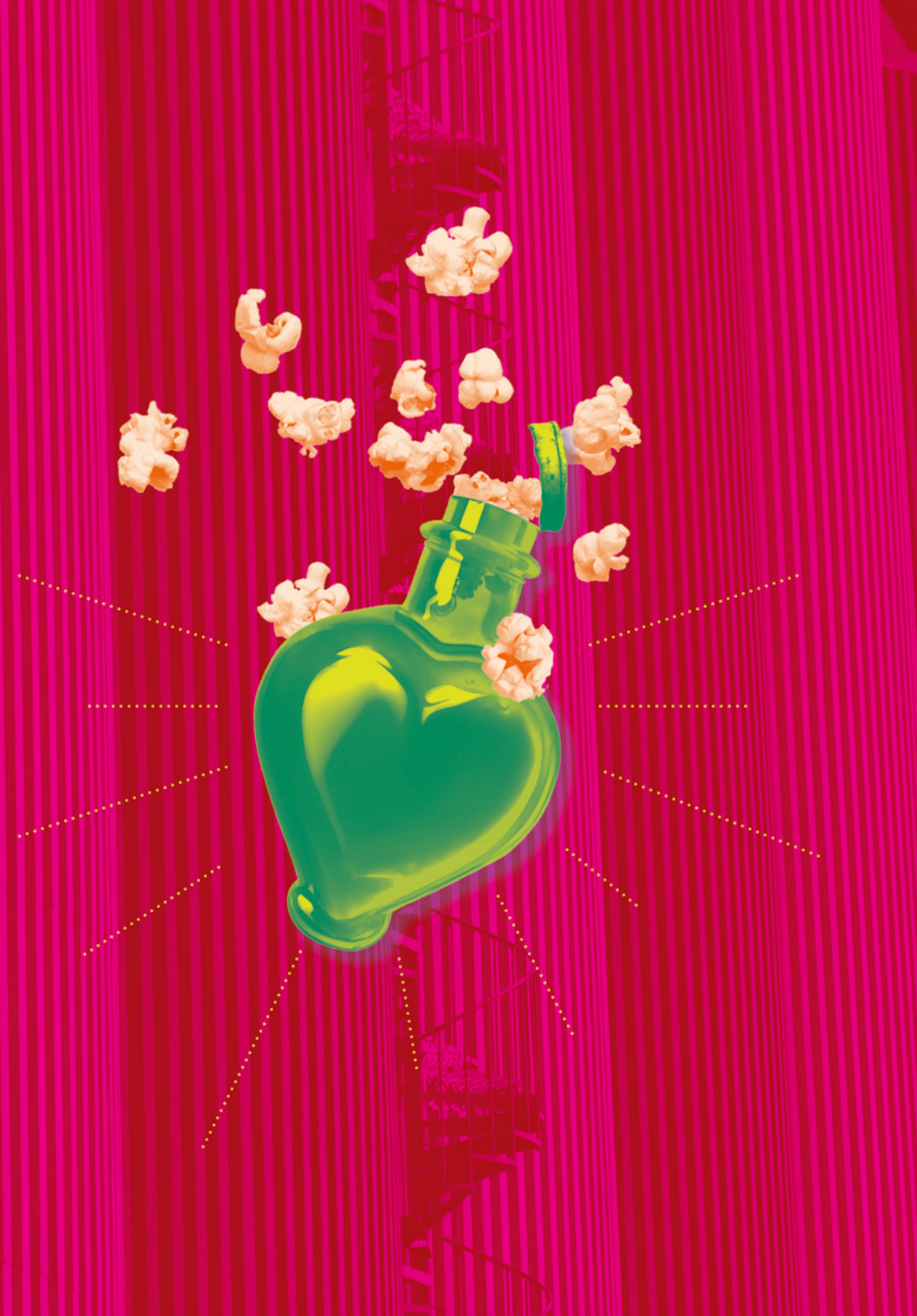
Livret Felice Romani

Musique Gaetano Donizetti

Après un pétillant *Don Pasquale* aux accents de comédie musicale donné la saison passée, l'Opéra national de Lorraine vous invite à découvrir un autre chef-d'œuvre de Donizetti avec cet *Élixir d'amour*. Dans un village de la campagne basque, Adina est courtisée par le sergent Belcore et le timide Nemorino. Mais la jeune fille préfère s'évader en lisant le roman de *Tristan et Iseult*. L'arrivée d'un vendeur ambulancier – le Docteur Dulcamara – qui prétend avoir découvert un certain philtre d'amour, va mettre cette petite communauté en émoi.

Composé en un temps record – quatorze jours ! – *L'Élixir d'amour* connut un triomphe immédiat qui ne devait pas se démentir. L'œuvre se pose aujourd'hui comme l'un des fleurons du *bel canto*.

Cette nouvelle production est aussi l'occasion de découvrir David Lescot, l'un des metteurs en scène français les plus créatifs de ces dernières années. Ayant saisi tout à la fois l'humour et la mélancolie douce-amère de Donizetti, David Lescot situe l'action dans le cadre d'une exploitation agricole, à proximité de laquelle vit une communauté gitane. La direction d'acteurs faisant le reste, ce parti pris inattendu accouche d'une comédie aussi irrésistible qu'intelligente.



Sentir un instant battre son cœur !  
Mêler un moment mes soupirs aux siens !  
Ciel, je pourrais mourir.  
Je n'en demande pas plus.

[L'Élixir d'amour](#)

## AVRIL

Ven 25 – 20h  
Dim 27 – 15h\*  
Mar 29 – 20h\*\*  
Mer 30 – 20h

## MAI

Sam 3 – 20h

### Lieu Opéra

5 – 85 €

2h 45 avec entracte  
Spectacle en italien,  
surtitré

Tout public  
à partir de 7 ans

Le quart d'heure  
pour comprendre  
45 minutes avant  
le début du spectacle  
(gratuit, sur présenta-  
tion du billet)

## L'ÉLIXIR D'AMOUR

Production déléguée Opéra de Rennes  
Coproduction Angers Nantes Opéra,  
Opéra national de Lorraine

Orchestre  
et Chœur de  
l'Opéra national  
de Lorraine

Direction  
musicale  
Chloé Dufresne

Chef de chœur  
Guillaume  
Fauchère

Mise en scène  
David Lescot

Costumes  
Mariane Delayre

Scénographie  
Alwyne de  
Dardel

Lumières  
Paul Beaureilles

Adina  
Rocío Pérez

Nemorino  
Matteo Desole

Belcore  
Mikhail  
Timoshenko

Dulcamara  
Patrick Bolleire

Gianetta  
Manon Lamaison

\* Cette représentation  
propose un atelier jeune  
public. Informations p. 86

\*\* Cette représentation  
est proposée en  
audiodescription. Réservation  
au 03 83 85 30 60



## MAI

Mer 14 – 19h

Jeu 15 – 19h

Lieu salle Poirel

10 € (adulte)

5 € (enfant – 12 ans)

1h

Dès 7 ans



## FANTAISIE

# LA MUSIQUE DANS LES ÉTOILES

Concert commenté

Orchestre de l'Opéra national de Lorraine

Direction musicale Simon Proust

L'espace, ultime frontière!

En avant-première de la Nuit des Étoiles, l'Orchestre de l'Opéra national de Lorraine et le chef Simon Proust vous offrent un voyage sidéral vers des galaxies musicales (pour beaucoup) inconnues... Mais puisque la conquête de l'espace est un événement récent, le vaisseau spatial de la salle Poirel sera peuplé de spationautes d'aujourd'hui, de la musique contemporaine à la musique de film. Une seule destination : l'espace infini et ses mystères, ses dangers, ses aventures et sa poésie, à travers les œuvres musicales de compositeurs aussi différents que Thomas Adès, Kaija Saariaho ou John Williams.

Ce voyage est surtout l'occasion de faire découvrir la musique d'aujourd'hui aux plus petits d'une manière amusante et excitante... et aussi sans doute, aux plus grands!

OPÉRA  
LES INCREDIBLES  
NOX#3

Création à l'Opéra national de Lorraine le 18 juin 2025

Livret et dramaturgie **Samuel Achache** et **Sarah Le Picard**

Musique **Florent Hubert** et **Antonin Tri-Hoang**

À l'origine de cet opéra, il y a les miracles, ces événements qui défient la science : les grands comme les plus petits qui – si minuscules soient-ils – peuvent changer le cours d'une vie. Où sont passés ces miracles, si fréquents au Moyen-Âge, dans notre monde rationalisé ? Ont-ils déserté, emportant avec eux l'espoir que « tout peut changer » ? Samuel Achache et sa bande refusent de croire que la magie serait morte : ils sont convaincus que l'impossible et l'impensable peuvent surgir à tout moment, y compris dans la banalité du quotidien : dans la rue, dans un bar, à l'hôpital, au motel ou dans le hall d'une gare... Un an durant, ils ont recueilli les histoires ordinaires et extraordinaires des Nancéiens de tous horizons. Un voyage qui les a menés jusqu'en l'Italie, à Naples, connue pour être la ville des miracles.

De Samuel Achache, on connaît les collaborations avec Jeanne Candell – dont le célèbre *Crocodile trompeur*. On se souvient aussi de *Songs* avec Sébastien Daucé ou de son *Concerto contre piano et orchestre* créé avec son ensemble La Sourde. Le public nancéien a pu voir un *Sans Tambour* hautement poétique à La Manufacture après son triomphe au Festival d'Avignon. On ne s'ennuie pas une seconde dans les spectacles de cette équipe qui pratique un théâtre iconoclaste, réinventant les codes du théâtre musical, mêlant joyeusement comédiens, chanteurs et musiciens. Samuel Achache, Florent Hubert, Antonin Tri-Hoang, Sarah Le Picard, tous sont complices de cette création aussi drôle qu'émouvante.



**MIRACLE: n.m.**

Phénomène qui va contre  
les lois de la nature et que la science  
ne peut expliquer.

## JUIN

Mer 18 – 20 h  
Ven 20 – 20 h  
Dim 22 – 15 h\*  
Mar 24 – 20 h

### Lieu Opéra

5 – 85 €

1h 30 sans entracte  
Spectacle en français,  
surtitré

Tout public  
à partir de 11 ans

**Le quart d'heure  
pour comprendre**  
45 minutes avant  
le début du spectacle  
(gratuit, sur présenta-  
tion du billet)

## LES INCRÉDULES - NOX#3

Nouvelle production Opéra national de Lorraine

Orchestre de  
l'Opéra national  
de Lorraine

Direction  
musicale  
Nicolas Chesneau

Mise en scène  
Samuel Achache  
et Sarah Le Picard

Collaboration au  
livret et assistanat  
à la mise en scène  
Chloé Kobuta

Collaboration  
à la dramaturgie  
Julien Vella

Costumes  
Pauline Kieffer

Scénographie  
Lisa Navarro

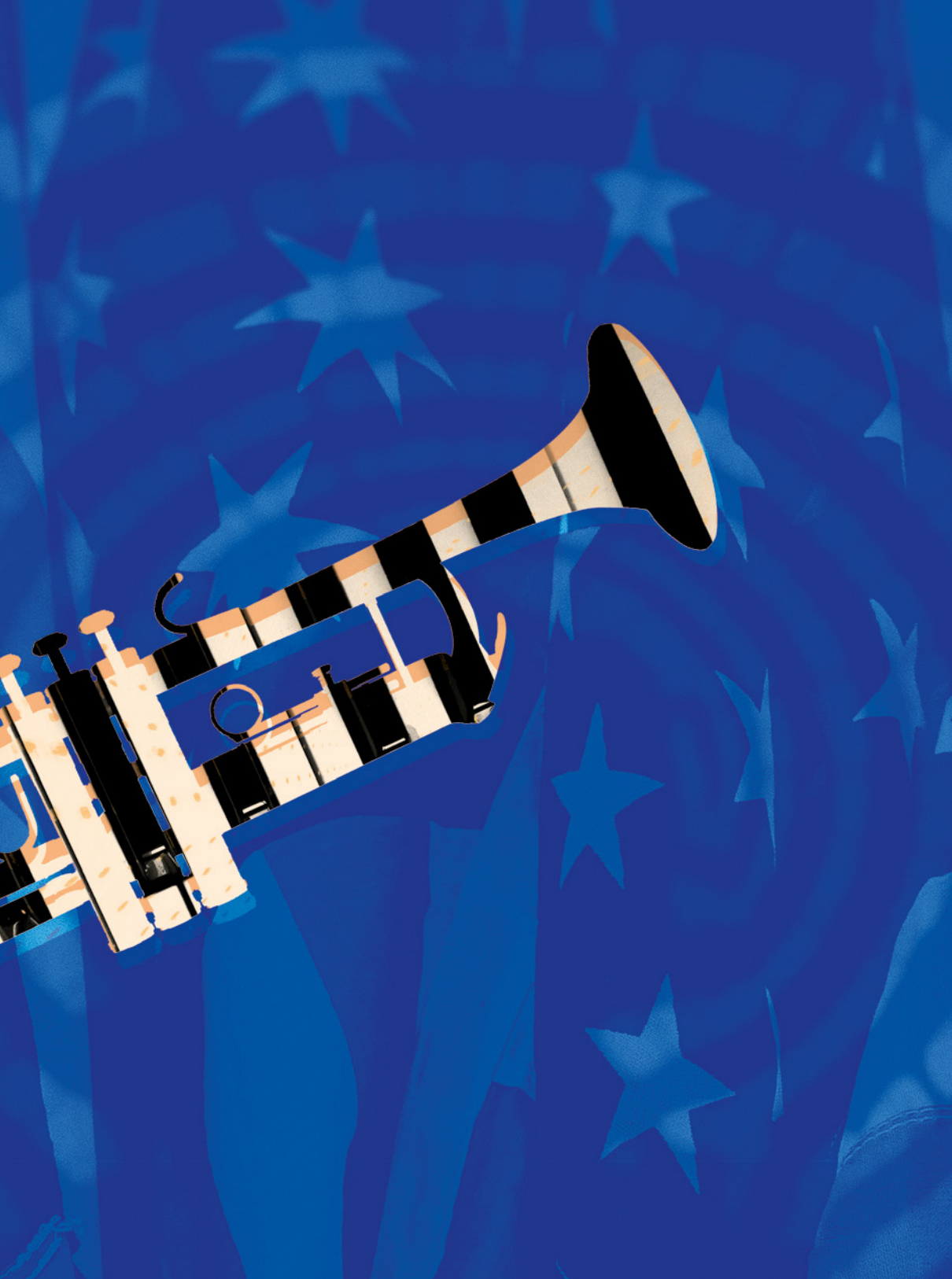
Scénographie  
musicale  
Thibault Perriard

Lumières  
César Godefroy

Chanteuses  
Jeanne  
Mendoche,  
Majdouline Zerari

Comédiennes  
Margot  
Alexandre,  
Sarah Le Picard

\* Cette représentation  
propose un atelier jeune  
public. Informations p. 86



## JUIN

Jeu 26 – 20 h  
Ven 27 – 20 h\*

Lieu salle Poirel

5 – 38 €

1h30 environ

## CONCERT

# AMERICA

**Bernstein, Gershwin, Ives, Copland**

Orchestre de l'Opéra national de Lorraine  
Direction musicale Marta Gardolińska

Piano Wilhem Latchoumia

Leonard Bernstein *Candide*, Ouverture  
George Gershwin *Variations sur I got rhythm*  
George Gershwin *Rhapsody in Blue*  
Charles Ives *The Unanswered Question*  
Aaron Copland *Appalachian Spring*

En juin 2025, une des questions américaines aujourd'hui sans réponse aura certes été tranchée, mais elle en aura sans doute posé bien d'autres tout aussi insolubles à nos candides esprits... Rien de tel alors que de se replonger dans la musique américaine pour essayer d'y voir clair, les compositeurs d'outre-Atlantique ayant été les premiers à s'interroger sur cet étrange et contradictoire pays-continent.

Ives pose déjà cette question de l'identité américaine dans sa brève et insaisissable partition de 1908. Et s'il se refuse à donner une réponse, ses combinaisons de plans atonaux et polytonaux et ses strates superposées de rythmes, hauteurs et sonorités différents, sont sans doute à l'image de la complexité du pays!

C'est donc toute l'Amérique qu'il faudra parcourir pour prendre la mesure de l'énigme. Vers l'Ouest: le printemps dans les montagnes des Appalaches, qui marquent la *frontier* au-delà de laquelle s'ouvre le *Far West* des pionniers. Ce sont ces aventuriers téméraires et avides que célèbre Aaron Copland dans son ballet destiné à Martha Graham.

Ceux qui se sont arrêtés en chemin dans les immenses étendues prises entre les deux océans forment aujourd'hui cette Amérique profonde si difficile à comprendre. À l'Est: New York, la ville-monde qui brasse tous les peuples en un *melting pot* unique et créatif! Gershwin en est bien sûr l'emblème musical, qui mélange avec un naturel confondant klezmer juif, blues, jazz afro-américains et musique classique blanche. Comme l'âne et l'éléphant, deux Amériques irréconciliables?

\* Ce concert propose un atelier de découverte musicale pour les enfants de 7 à 12 ans.  
Informations p. 87



**JUILLET**

Mer 2 – 19h

**Lieu Opéra**

Gratuit, sur réservation

45 minutes environ

Dès 5 ans

AXA Assurances Vie Mutuelle est mécène du projet d'Éducation artistique et culturelle *La Potion inutile*.



**FANTAISIE**

# LA POTION INUTILE

**Sing Pop Opéra #7**

Production Opéra national de Lorraine en partenariat avec l'Académie de Nancy-Metz

Orchestre et Chœur de l'Opéra national de Lorraine  
Chœur des enfants de la Maîtrise populaire itinérante

Tout le sérieux de l'exercice artistique réside en la capacité des interprètes à s'amuser en s'appliquant. Les enfants de la Maîtrise populaire itinérante de l'Opéra national de Lorraine savent ainsi jongler avec toutes les dimensions du jeu scénique et musical et vivre l'expérience artistique comme une fête qu'il faut scrupuleusement organiser et répéter. L'effort fourni en vue de produire un spectacle s'appelle bien le *travail artistique*. Mais lorsqu'il devient collectif et qu'il est mis en lumière sur la scène de l'Opéra devant un public charmé, ne reste que la magie d'un travail rondement mené!

*La Potion inutile* est un projet qui poursuit la mise en valeur des facultés artistiques des enfants de 8 à 14 ans en chant et théâtre. Depuis 2019, les saisons de l'Opéra national de Lorraine ont toutes été marquées par l'engagement d'enfants d'écoles et collèges dans des productions collaboratives. Et depuis 2023, avec la mise en œuvre d'une Maîtrise populaire itinérante, l'Opéra s'aventure dans une proposition de formation artistique plus ciselée encore. Avec *La Potion inutile*, les enfants auront eu le devoir de discuter, s'approprier et transformer une œuvre du grand répertoire lyrique. Divertissement assuré!



### SEPTEMBRE

Sam 21 – 10 h et 11 h  
(mise en vente  
le 2 septembre 2024)

### NOVEMBRE

Sam 23 – 10 h et 11 h  
(mise en vente  
le 4 novembre 2024)

### JANVIER

Sam 18 – 10 h et 11 h  
(mise en vente  
le 6 janvier 2025)

### MARS

Sam 15 – 10 h et 11 h  
(mise en vente  
le 24 février 2025)

### AVRIL

Sam 12 – 10 h et 11 h  
(mise en vente  
le 24 mars 2025)

### JUIN

Sam 7 – 10 h et 11 h  
(mise en vente  
le 19 mai 2025)

#### Lieu Opéra

5 € par enfant  
10 € par adulte,  
2 accompagnants  
maximum\*

Durée 30 minutes

De 6 mois à 3 ans



### ÉVEIL MUSICAL

# OPĒRA BERCEAU

Conception Bogdan Hatisi  
Arrangements Stéphane Mège  
Jeu et chant Charlie Guillemain, Majdouline Zerari

Musiciennes et musiciens  
de l'Orchestre de l'Opéra national de Lorraine

Lorsque les fauteuils de velours rouge de l'Opéra deviennent océan, le chef d'orchestre se transforme en capitaine d'un navire magique. Il invite vos tout petits mousses à monter à bord d'un manège musical qui les bercera au gré des plus grands airs d'opéra.

Les enfants et les adultes qui les accompagnent sont au centre d'un monde musical merveilleux qui sollicitera leurs sens avec douceur et récréation. Les jeunes oreilles sont faites pour entendre les plus belles musiques ! Et pour ce spectacle dédié aux tout petits, le créateur Bogdan Hatisi s'est employé à imaginer un opéra-berceau ludique et rassurant. La musique devient vraiment un jeu d'enfant.

\* Billets en vente exclusivement  
au guichet de l'Opéra  
(du lundi au vendredi de 13 h à 19 h)  
ou réservation par téléphone au  
03 83 85 30 60





### Apéritif

Grande salle  
placement libre

Sam 30 nov. – 11h  
(avec les artistes  
de l'Orchestre)

Sam 8 fév. – 11h  
(avec les artistes  
de l'Orchestre)

Sam 31 mai – 11h  
(avec les artistes  
du Chœur et  
de l'Orchestre)

### Tea time

Foyer du public  
(avec les artistes  
du Chœur)

Dim 20 oct. – 16h  
Dim 30 mars – 16h

### Lunch time

Foyer du public

Mar 27 mai – 12h30  
(avec les artistes  
du Chœur)

Mar 3 juin – 12h30  
(avec les artistes  
de l'Orchestre)

### Lieu Opéra

Tarif Apéritif  
et Tea time

11 € (plein tarif)  
5 € (enfant – 12 ans)

Tarif Lunch time

18 € (plein tarif)  
5 € (enfant – 12 ans)

## MUSIQUE DE CHAMBRE

# LE SALON DES ARTISTES

Et si on changeait nos habitudes? Si aller au concert devenait simple comme bonjour? Évident comme retrouver ses amis autour d'un verre pour partager un moment de détente? Le *Salon des artistes*, conçu avec les musiciens de l'Orchestre et les artistes du Chœur, vous propose de découvrir ou de redécouvrir des chefs-d'œuvre du grand répertoire choisis par leurs soins: une parenthèse musicale d'une heure associée à un verre, un déjeuner ou un goûter.

Plutôt *lunch*? Rendez-vous en semaine à 12 h 30. Plutôt apéritif? Rendez-vous les samedis à 11 h. Plutôt thé? Rendez-vous les dimanches à 16 h. Et si votre truc, c'est le petit-déjeuner, alors désolé, on ne peut vraiment rien pour vous... pour le moment!



I AVRIL-JUIN

FESTIVAL

## LE PRINTEMPS DE LA CRÉATION

Si la simple expression de « musique contemporaine » est pour vous réhbitoire, si vous pensez qu'il faut avoir fait des études pour l'apprécier, si vous êtes convaincu qu'il s'agit d'une musique aride et discordante, alors *Le Printemps de la création* va vous surprendre.

Durant trois mois, Nancy vit au rythme de ce printemps de la création sonore qui vous fait voir la musique contemporaine autrement. On y suit notamment les aventures d'un groupe d'enfants qui prennent leur futur en main, on y construit des ponts entre New York et la Bretagne, on y traque des miracles dans les plus petits détails de nos vies quotidiennes, on assiste à des récitals donnés pour un unique spectateur... Opéras, théâtre musical, concerts, récitals et bien d'autres performances à consommer sans modération.

DANSE – SAISON 2024-2025

# CCN-BALLET DE LORRAINE

**BALLET**  
**DE** CENTRE  
CHOREGRAPHIQUE  
NATIONAL  
**DE LORRAINE**  
Direction Petter Jacobsson


**Petter Jacobsson**, direction  
jusqu'au 31 décembre 2024

**Maud Le Pladec**, direction  
à partir du 1<sup>er</sup> janvier 2025

**Billetterie/reenseignements**  
CCN – Ballet de Lorraine  
3 rue Henri Bazin  
54000 Nancy  
T. 03 83 85 69 08  
ballet-de-lorraine.eu  
**Billetterie en ligne**  
balletdelorraine.mapado.com

Opéra national de Lorraine  
Place Stanislas  
54000 Nancy  
T. 03 83 85 33 11

Le CCN – Ballet de Lorraine  
est subventionné par le ministère  
de la Culture – Direction régionale  
des affaires culturelles Grand Est,  
la Région Grand Est et la Ville de Nancy.  
CCN – Ballet de Lorraine :  
Ambassadeur culturel de la Ville  
de Nancy et de la Région Grand Est.

 [instagram.com/  
balletdelorraine](https://www.instagram.com/balletdelorraine)

 [facebook.com/  
CCNBalletdeLorraine](https://www.facebook.com/CCNBalletdeLorraine)

 [twitter.com/CCN\\_BdL](https://twitter.com/CCN_BdL)

## Une année de réflexion et de transition

Après treize années de recherche chorégraphique, riche et constante, avec plus de 100 projets artistiques qui ont vu la compagnie collaborer avec une myriade de partenaires locaux et internationaux, le directeur artistique actuel Petter Jacobsson clôturera ce chapitre en fin d'année 2024.

Avec le désir d'inventer de nouvelles façons de mélanger passé et présent avec le public du CCN, il présente comme point final à sa direction un programme autour de l'histoire de la danse avec deux reprises de pièces créées en 2022 à l'occasion du centenaire des Ballets Suédois inclus dans le programme *Pas assez Suédois: Fugitive Archives* de Latifa Laâbissi et *Mesdames et Messieurs* de Petter Jacobsson et Thomas Caley, ainsi qu'une entrée au répertoire: *CRWDSPCR* de Merce Cunningham.

À partir de janvier 2025, Maud Le Pladec prendra ses fonctions à la direction du CCN-Ballet de Lorraine. Dans le cadre de son nouveau projet pour la compagnie, la chorégraphe de la pièce *Static Shot* propose un fort partenariat avec l'Opéra national de Lorraine. Chaque saison, en collaboration étroite avec Matthieu Dussouillez, une compagnie de renom sera co-programmée et invitée à se produire sur le plateau de l'Opéra. Une occasion rêvée pour le public nancéien de découvrir de grands noms de l'histoire de la danse mais aussi des compagnies de renommée nationale et internationale.



*Fugitive Archives* de Latifa Laâbissi © Laurent Philippe



*a Folia* de Marco da Silva Ferreira © Laurent Philippe

## Programme 1

Mer 6, jeu 7, ven 8 nov. 2024 à 20 h

Dim 10 nov. 2024 à 15 h

*CRWDSPCR* de Merce Cunningham  
(entrée au répertoire)

*Fugitive Archives* de Latifa Laâbissi (2022)

*Mesdames et Messieurs* de Petter Jacobsson  
et Thomas Caley (2022)

## Programme 2

Ven 21, sam 22 mars 2025 à 20 h

Dim 23 mars 2025 à 15 h

*Acid Gems* d'Adam Linder (2023)

*a Folia* de Marco da Silva Ferreira (2024)

## Programme 3

Mer 7, ven 9 mai 2025 à 20 h

*Compagnie invitée en co-réalisation  
avec l'Opéra national de Lorraine*  
*Nederlands Dans Theater 2*

*Folka* de Marcos Morau (2021)

Création 2025 de Botis Seva

# CONFÉRENCES, RENDEZ-VOUS ET RENCONTRES

autour de la saison

## Conférences

au Studio Reyer (Opéra)

**Sancta Susanna,  
mystique ou rouée ?**

Mer 25 sept. 2024 à 18 h  
avec **Susana Gallego Cuesta**,  
Conservatrice en chef  
du patrimoine, docteure  
en littérature comparée

**Pluralité et richesse de  
la transgression dans l'art**

Mer 22 jan. 2025 à 18 h  
avec **Susana Gallego Cuesta**,  
Conservatrice en chef  
du patrimoine, docteure  
en littérature comparée

au Foyer du public

**Opéra et citoyenneté  
L'art, moyen privilégié  
pour comprendre la réalité**

Sam 12 oct. 2024 à 10 h  
avec **Jean-Miguel Pire**,  
sociologue et historien,  
chercheur à l'École pratique  
des hautes études (EPHE)

Grande salle

**Des flammes à la lumière,  
bâtir le nouvel Opéra de  
Nancy**

Sam 9 nov. 2024 à 11 h  
avec **Jean-Sébastien Bertrand**,  
Conférencier et docteur  
en histoire de l'art

## Rencontres

au Studio Reyer (Opéra)

**Découverte des métiers  
de l'Opéra**

Mer 11 déc. 2024 à 18 h  
avec **Cora Joris**,  
directrice des forces artistiques  
et **Élise Némoz**,  
directrice du projet citoyen

**L'économie d'une maison  
d'Opéra**

Mer 26 fév. 2025 à 18 h  
avec **Matthieu Dussouillez**,  
directeur général de l'Opéra  
national de Lorraine

**Découverte  
d'un instrument: le violon**

Mer 5 mars 2025 à 18 h  
avec **Éléonore Darmon**,  
super soliste de l'Orchestre  
de l'Opéra national de Lorraine

**Lire avec Des'Lices**

Retrouvons-nous une fois  
par trimestre pour échanger  
sur nos lectures.

Mar 15 oct. 2024, 25 fév. et  
13 mai 2025 de 14 h 30 à 16 h 30

**Studio Hornecker (Opéra)**

(entrée libre, dans la limite des places  
disponibles)

animé par **Chantal Frumholz**

**Conférences et rencontres  
organisées par l'association  
Des'Lices d'Opéra**

Inscription obligatoire sur le  
site [www.deslicesdopera.fr](http://www.deslicesdopera.fr)  
Tarif unique: 10 €  
Gratuit pour les adhérents

Association Des'Lices  
d'Opéra, mécène de l'Opéra  
national de Lorraine  
Contact: M<sup>o</sup> Frumholz,  
présidente  
[deslicesdopera18@gmail.com](mailto:deslicesdopera18@gmail.com)  
T. 06 44 25 19 73

**Au Goethe-Institut  
Nancy**

**Cours d'allemand  
autour de la vie et l'œuvre  
de Gustav Mahler**

Ven 18 oct. de 18 h à 20 h  
Ven 8 nov. de 18 h à 20 h  
Ven 15 nov. de 18 h à 20 h

Possibilité de s'inscrire  
à une ou plusieurs séances  
Tarif 90 €/pers.  
sur inscription auprès de  
[cours-nancy@goethe.de](mailto:cours-nancy@goethe.de)

**Rencontre  
avec Giulio Cilona,  
autour de la Symphonie n° 5  
de Gustav Mahler**  
Mar 19 nov. à 19 h 30

**Atelier participatif  
tout public autour de  
Brundibár**

Mar 3 déc. à 18 h 30  
Gratuit, sur inscription  
[info-nancy@goethe.de](mailto:info-nancy@goethe.de)

TOUS  
À L'OPÉRA !  
9, 10 ET 11  
MAI 2025



# L'OPÉRA DES ENFANTS



## Les ateliers du dimanche

L'Opéra accueille vos enfants (4-10 ans) le temps d'une représentation

Ces ateliers de découverte de l'Opéra offrent aux enfants la possibilité d'être artistes le temps d'une représentation lyrique. Chaque atelier est l'occasion de découvrir une discipline artistique

différente et tandis que votre œil adulte découvrira le spectacle en salle, les enfants s'approprient cette même œuvre auprès de nos médiateurs et artistes intervenants. L'Opéra devient leur espace de jeu !

Lieu Opéra  
Accueil après le contrôle des billets, 20 minutes avant le début des spectacles (les spectacles commencent à 15h).

Tarif unique 10 € par enfant  
*Offre soumise à l'achat d'une place de spectacle pour l'adulte accompagnant.*  
Nombre de places limité.

Héroïne  
dimanche 6 octobre 2024

La Cenerentola  
dimanche 15 décembre 2024

Gypsy  
dimanche 2 février 2025

Eugène Onéguine  
dimanche 2 mars 2025

L'Élixir d'amour  
dimanche 27 avril 2025

Les Incrédules - NOX#3  
dimanche 22 juin 2025

## Un mercredi à l'Opéra

Ateliers intergénérationnels, dédiés aux enfants (6-12 ans) et aux adultes les accompagnant

Entre promenade lyrique et ateliers de pratique artistique, ce temps est dédié aux enfants et aux adultes accompagnateurs afin qu'ils s'amuse ensemble. Chaque œuvre donne lieu à un atelier de pratique artistique de nature différente pour que petits et grands s'expriment en harmonie. Il n'y a pas d'âge pour l'opéra !

Lieu Opéra  
Durée 2h, de 15h à 17h,  
goûter organisé par l'Opéra

Tarif plein 12 €  
Tarif réduit 8 € (enfants, demandeurs d'emploi, bénéficiaires de la C.M.U et porteurs de la carte d'invalidité)  
Nombre de places limité.

Héroïne  
mercredi 11 septembre 2024

La Cenerentola  
mercredi 20 novembre 2024

Gypsy  
mercredi 15 janvier 2025

Eugène Onéguine  
mercredi 12 février 2025

L'Élixir d'amour  
mercredi 09 avril 2025

Les Incrédules - NOX#3  
mercredi 21 mai 2025

## Les enfants au diapason de l'Orchestre

un atelier dédié aux enfants (7-12 ans) pour se préparer aux concerts symphoniques

Que les enfants aient déjà une pratique musicale ou découvrent pour la première fois un orchestre symphonique, cet atelier joyeux et participatif les préparera à la rencontre symphonique du vendredi soir. Découvrir l'œuvre en la jouant ou en la chantant est un moyen efficace de vivre le concert de connivence avec les artistes !

Lieu salle Poirel  
Durée 1h, de 18h30 à 19h30  
(concert à 20h)

Tarif plein 10 €  
Tarif réduit 5 € (enfants de demandeurs d'emploi, bénéficiaires de la C.M.U et porteurs de la carte d'invalidité).  
Nombre de places limité (20 places).  
*Offre soumise à l'achat d'une place de spectacle pour l'adulte accompagnant.*  
Ce tarif inclut le coût de l'atelier et du concert.

Danses féeriques  
vendredi 20 septembre 2024

Théâtre symphonique  
vendredi 18 octobre 2024

La Cinquième  
vendredi 22 novembre 2024

Âmes slaves  
vendredi 14 mars 2025

America  
vendredi 27 juin 2025

## Les spectacles jeune public

Consultez les pages des Fantaisies pour trouver le spectacle adapté à l'âge de votre enfant (dès 6 mois) !

Renseignements et réservations  
Billetterie de l'Opéra  
place Stanislas  
noemie.defreitas@operanational-lorraine.fr  
03 83 85 30 60

# L'OPÉRA SUR LES ROUTES

## Nos opéras

### **Madama Butterfly** Puccini

Créé à l'Opéra national de Lorraine  
le 23 juin 2019  
Mise en scène **Emmanuelle Bastet**  
À l'Opéra de Marseille  
Novembre 2024

### **La Cenerentola** Rossini

Avec l'Orchestre et le Chœur  
de l'Opéra national de Lorraine  
Créé à l'Opéra national de Lorraine  
le 13 décembre 2024  
Mise en scène **Fabrice Murgia**  
Au théâtre de Caen  
et à l'Opéra de Reims  
Janvier 2025  
Aux Théâtres de  
la Ville de Luxembourg  
Mai 2025

### **Les Capulet et les Montaigu** Bellini

Créé à l'Opéra national de Lorraine  
le 23 juin 2024  
Mise en scène **Pinar Karabulut**  
Au Theater Magdeburg  
Janvier 2025

### **Tosca** Puccini

Créé à l'Opéra national de Lorraine  
le 22 juin 2022  
Mise en scène **Silvia Paoli**  
À l'Opéra de Limoges et à l'Opéra de Vichy  
Mars 2025  
À Clermont Auvergne Opéra  
Avril 2025

### **Don Pasquale** Donizetti

Créé à l'Opéra national de Lorraine  
le 15 décembre 2023  
Mise en scène **Tim Sheader**  
À l'Opéra de Lausanne  
Avril 2025

## Notre Orchestre

**Festival de Fénétrange**  
le 14 septembre 2024

**Opéra berceau**  
À l'Opéra national du Rhin  
le 14 septembre 2024

## Notre Chœur

### **Aida** Verdi

Opéra Théâtre de Metz  
– Stade de Metz  
Juin 2025

Et bien d'autres rendez-vous encore...

# L'OPÉRA CITO- YEN

Opéra citoyen

Le CFA métiers des arts  
de la scène

L'équipe de l'Opéra

Partenaires

## Opéra citoyen

« **Le commencement de bien vivre, c'est de bien écouter.** » Plutarque

**Depuis 2019 dans les coulisses de l'Opéra national de Lorraine, nombreux sont ceux qui donnent corps au rêve d'un Opéra citoyen. Dans le respect et la passion d'un univers musical en expansion, la programmation, les formes esthétiques et les liens noués avec le public sont discutés, disputés, réinventés. On observe, on écoute, on comprend le public déjà présent et celui qui s'apprête à entrer. Le principe d'un Opéra citoyen est de nourrir artistiquement une agora fourmillante, traversée par les grands sujets de son époque.**

### Transmission

Si toutes les équipes de l'Opéra œuvrent à sa réalisation, le projet citoyen bénéficie d'une équipe spécifiquement dédiée à l'élaboration des liens avec le monde pluriel contemporain. Le service d'Éducation artistique et culturelle est en effet le premier témoin des correspondances entre l'Opéra et la société dont il est issu.

### VIVRE PLEINEMENT

Alors que l'Opéra ouvre ses portes au plus grand nombre, le service d'action culturelle s'attache en particulier à inviter à une nouvelle expérience musicale, celles et ceux dont le paysage culturel n'inclut pas l'Opéra. Il ne s'agit pas de convaincre mais de proposer un supplément artistique qui parfois, le temps d'une rencontre, fait vivre autrement.

« **Les élèves avaient des étoiles dans les yeux.** »

« **C'est pour moi un espoir d'avancer.** »

« Sublime moment de volupté dans un bel envol vers la spiritualité, si loin des mille et mêmes questions et réponses répétées tout au long du jour... Merci pour ce réenchantement du quotidien. »

S'intéresser à toutes et tous conduit à repousser les frontières territoriales, celles invisibles, qui s'érigent dans la ville et celles que la distance géographique impose catégoriquement.

- 30 000 entrées spectateurs de l'action culturelle
- 56 % de spectateurs métropolitains
- 44 % de spectateurs d'autres provenances, dont 71 % des territoires ruraux et à rayonnement rural
- 115 km autour de l'Opéra : rayonnement des offres d'action culturelle

Afin d'inviter toutes et tous à trouver leur endroit d'intérêt dans cette expérience, le service d'action culturelle conçoit autant d'offres qu'il y a de partenaires. Chaque rencontre avec un partenaire nouveau redessine les règles du lien avec le public. Parmi les collaborations marquantes, celle qui lie l'Opéra et le Centre Hospitalier Régional Universitaire de Nancy



constitue un laboratoire de réflexion sur le renouvellement des propositions artistiques et vise une reconsidération du rôle des spectateurs.

- 30 types d'offres
- 80 partenaires des champs sociaux, médicaux, médico-sociaux, culturels
- 200 partenaires scolaires de l'Académie Nancy-Metz

## EXPRIMER ET PARTAGER

L'Opéra crée dans sa programmation des espaces de temps et de lieu dédiés aux artistes non professionnels, amateurs de tout âge invités à s'exprimer artistiquement. Pour pratiquer un art, il faut accepter de livrer aux autres une petite part de soi et s'affranchir de limites intériorisées. Les conditions

d'accueil des artistes non professionnels sont finement travaillées de manière à mobiliser, motiver et former, sans jamais presser. Le travail artistique collectif aux côtés des professionnels de l'Opéra et sa réalisation devant public est une puissante source de richesses. Cette saison, l'Opéra national de Lorraine programme trois projets collaboratifs donnant à voir la beauté d'un travail partagé. Deux d'entre eux, *Brundibár* et *La Potion inutile*, ont lieu dans le cadre de la Maîtrise populaire itinérante, programme de diffusion d'une formation artistique auprès d'un jeune public des quartiers politiques de la ville et de la ruralité.

« Quand le public nous a applaudis, je me suis sentie libre. »

« Avec tous nos parcours divers, Chloé a réussi à articuler tout ce que nous avons voulu lui confier, le tout, avec cohérence, poésie et drôlerie. »

« Il s'agit bien d'une aventure collective qui à ce titre entraîne beaucoup de joie, de solidarité et d'entraide. »

## SAVOIR S'INTERROGER

La médiation opérée par le service d'action culturelle s'apparente à un dialogue établi entre le public, l'œuvre et les artistes. Plus encore que l'apport de connaissances et de réponses, l'acte de transmission vise à sonder les spectateurs et interroger leur compréhension du monde et de sa représentation artistique.

« Pourquoi choisir un décor contemporain pour parler d'un mythe antique ? »

« Pourquoi les héroïnes refusent-elles la liberté à la fin ? »

« Ne faut-il pas parler de la violence du drame que nous avons traversé ? Où sont les larmes ? »

## ICI ET AILLEURS

Les moments d'action culturelle sont marqués par la joie. Qu'il s'agisse de chanter, jouer, discuter, écouter ensemble et ici, la visée est l'ailleurs. Pénétrer un monde d'histoires et de musiques différentes, y laisser son empreinte puis emporter avec soi un bout d'opéra.

« Grâce à la qualité de vos propositions, j'ai vraiment le sentiment d'embarquer mes élèves / patients dans un univers qui leur est inconnu [et je vois qu'ils identifient] l'enrichissement [que cela leur apporte]. »

« Avant-hier j'ai reçu un SMS d'un de mes élèves qui me disait "Madame, j'ai trouvé un enregistrement très beau de l'ouverture du *Barbier sur Spotify*". »

Consultez toutes les offres de la saison d'Éducation artistique et culturelle sur notre site internet [opera-national-lorraine.fr](http://opera-national-lorraine.fr) rubrique « Opéra Citoyen ».

## Transition écologique

L'alerte est donnée en 2022 par la Direction générale de l'Opéra mais depuis 2019 la problématique écologique a fait sa place dans les services de l'institution. En 2022, l'enjeu est alors de s'organiser pour mieux comprendre et mieux faire : comprendre l'impact environnemental des activités de l'Opéra et connaître les mesures qui le limiteraient. L'organisation doit être transversale : l'atelier durable se crée alors pour satisfaire les missions de sensibilisation et mettre en place des actions qui peu à peu devront transformer le quotidien de l'Opéra, de ses agents, et de ses publics.

Face à un enjeu complexe, volatile et incertain, l'Opéra a défini des chantiers d'intervention pragmatiques – alimentation, déchets, sobriété énergétique, transports, sensibilisation – tout en s'inscrivant dans une démarche holistique. Pour traiter l'urgence de la situation dans une visée de long terme, la logique de coopération avec des partenaires engagés structure nos actions. Le label Destination Innovante Durable, l'association ARVIVA, le Comité de pilotage transition écologique de la Réunion des opéras de France et de l'Association française des Orchestres constituent quelques-uns des espaces où se travaille la transition écologique.





# Le CFA métiers des arts de la scène

La formation en alternance des métiers de l'Opéra et de l'Orchestre



**Le Centre de formation d'apprentis (CFA) Métiers des arts de la scène développe l'activité de formation professionnelle de l'Opéra national de Lorraine. Il propose des formations en alternance dans l'enseignement supérieur aux métiers de l'opéra, de l'orchestre et du spectacle vivant en général.**

## La licence professionnelle « Communication et valorisation de la création artistique »

En partenariat avec l'Université de Lorraine, le CFA propose une formation générale associée à une formation pratique sous contrat d'apprentissage ou de professionnalisation. Le CFA complète la formation reçue en entreprise. Cette licence professionnelle répond pleinement aux enjeux d'insertion dans la vie active du spectacle vivant.

**En fonction de son projet professionnel, l'apprenti suit l'un des deux parcours de la licence pro :**

- le parcours « Métiers de la scène lyrique », qui forme à l'un des quatre métiers suivants :
  - régisseur de scène,
  - régisseur d'orchestre,
  - chargé de production,
  - bibliothécaire musical.
- ou le parcours « Accompagnement des publics et partenariats dans le spectacle vivant », qui forme au métier de chargé des relations avec le public.



Depuis 2008, année de création du CFA, plus de 280 jeunes sont sortis du CFA diplômés de l'Université de Lorraine, et plus de 150 employeurs partout en France ont œuvré avec conviction à nos côtés pour leur formation pratique : Théâtre des Célestins, Opéra de Dijon, Radio France, Opéra national de Paris, Orchestre de la Garde Républicaine, Cité musicale-Metz, Orchestre national de Lille, Opéra de Rouen, Opéra de Rennes, Opéra national du Rhin, Orchestre philharmonique de Strasbourg, Théâtre de la Manufacture CDN Nancy-Lorraine, Centre culturel André Malraux...

**Après l'alternance, le stage de perfectionnement à l'international :**

Depuis 2020, le CFA permet à ses alternants diplômés de poursuivre leur formation à l'international au moyen d'un stage long cofinancé par le programme Erasmus+ de l'Union européenne. Véritable plus-value à l'année d'apprentissage, cette expérience est une opportunité considérable de perfectionnement des connaissances du métier, d'ouverture à de nouvelles pratiques professionnelles, d'une connaissance améliorée du réseau professionnel européen, et bien entendu d'un perfectionnement linguistique. Ce programme a

pour objectif d'accompagner au mieux nos alternants dans leur insertion professionnelle.

Le Palazetto Bru Zane à Venise, le Théâtre de la Monnaie de Bruxelles, le Théâtre royal de Liège, le festival European Polyphony à Rhodes, l'Orchestre royal de Stockholm, ou encore l'Orchestre symphonique national Estonien font partie des employeurs qui ont accueilli des stagiaires depuis la naissance du programme.

### Renseignements

Mail : [cfa@opera-national-lorraine.fr](mailto:cfa@opera-national-lorraine.fr)  
Site : [cfa-operaorchestre.fr](http://cfa-operaorchestre.fr)

Retrouvez le CFA sur Facebook, Instagram et YouTube

# L'équipe de l'Opéra

## CONSEIL D'ADMINISTRATION DE L'OPÉRA NATIONAL DE LORRAINE

**Président**  
Bertrand Masson  
**Vice-président**  
Laurent Watrin  
**Représentants de la Ville de Nancy**  
Hocine Chabira  
Nicole Creusot  
Philippe Guillemard  
Estelle Mercier

**Représentantes de l'État**  
Josiane Chevalier,  
Préfète de la Région Grand Est  
Delphine Christophe,  
Directrice régionale des Affaires Culturelles Grand Est

**Représentante de la Région Grand Est**  
Martine Lizola,  
Présidente de la commission Culture et mémoire

## DIRECTION

**Directeur général**  
Matthieu Dussouillez

**Directrice musicale**  
Marta Gardolińska

**Directeur technique et de production**  
Julien Achaintre  
**Directrice des ressources et du développement**  
Célia Mutlu  
**Directrice des forces artistiques**  
Cora Joris  
**Directrice du projet citoyen**  
Élise Némoz  
**Directeur-ice marketing et communication**  
n.n.

**Attachée à la direction générale et artistique**  
Aurore Jaillat

## ADMINISTRATION

**Adjointe à la direction des ressources – Responsable administrative et financière**  
Aurélie Duboc

**Chargé-e des paies et carrières**  
n.n.  
**Chargée des ressources humaines**  
Julie Schmoll  
**Apprentie ressources humaines**  
Havva Cevik

**Régisseuses comptables**  
Isabelle Bohlinger  
Virginie Diebold  
**Gestionnaire de paie des intermittents – régisseuse comptable**  
Adeline Girardat  
**Apprenti chargé administratif et financier**  
Grégor David

**Chargé de prévention des risques**  
Florian Lavoisier

## PRODUCTION

**Responsable de production**  
Gwendoline Couvert  
**Chargée de production**  
Jeanne Simoni  
**Apprentie assistante de production**  
Irina Pierson

## SERVICES DES FORCES ARTISTIQUES

**Régisseuse du Chœur**  
Laure Caillard

**Régisseuse de l'Orchestre**  
Violaine Sourisse

**Bibliothécaire - parothécaire**  
Chloe Geller

**Responsable technique de l'Orchestre**  
Hervé Laurent  
**Garçon d'orchestre**  
Sylvain Léonard

## COMMUNICATION · MARKETING · RELATIONS PUBLIQUES

**Responsable de communication**  
Amandine De Cosas  
**Chargée de communication**  
Isabelle Uribe  
**Chargé des publics, de l'événementiel et du protocole**  
Émilien Colin  
**Responsable billetterie**  
Noémie De Freitas  
**Agente de billetterie**  
Sylvie Vouillemin

## ACTION CULTURELLE

**Responsable Éducation artistique et culturelle**  
Fedoua Bayouh  
**Chargée d'action culturelle**  
Émilie Kugel  
**Artiste et chef de chœur associé à l'action culturelle**  
Guillaume Paire  
**Apprentie assistante à la responsable de l'action culturelle**  
Camille Sturm

## CENTRE DE FORMATION DES APPRENTIS

**Directrice**  
Lisa Werts  
**Chargée de gestion administrative et financière**  
Annabelle Salmon  
**Coordinatrice pédagogique et relations internationales**  
Léa Fauvel  
**Chargée de développement au CFA**  
Magalie Beck  
**Apprentie de direction et scolarité**  
Manon Mahdi

## TECHNIQUE

**Chargée administrative de la direction technique**  
Orane Navarro Lobjeois  
**Régisseur général technique**  
Sébastien Koch  
**Gestionnaire de stocks – régisseur de tournées**  
David Joly

**Régisseur technique**  
Bernard Picard  
**Chargée des décors et du bureau d'études**  
Adélie Pellarin  
**Chef machiniste – régisseur plateau**  
Corentin Guillot  
**Chef machiniste adjoint**  
Augustin Pestel  
**Sous-chef machiniste**  
Frédéric Léonard  
**Machinistes**  
Jean Adolphe  
Thomas Didier  
Sébastien Pierre  
**Machinistes – accessoiristes**  
Gianluca Curulla  
Antoine Guérin  
Frédéric Malgras  
Pierre Picard  
n.n.  
**Apprentie machiniste**  
Perle Dubot

**Chef-fe accessoiriste**  
n.n.  
**Accessoiriste**  
Isabelle Lelimoizin

**Chef électricien**  
Jean-Claude Jacques  
**Régisseur lumières**  
Alexis Koch  
**Électriciens de scène**  
Benjamin Aranda  
Tony Charrière  
Daniel Hamang

**Régisseur audiovisuel**  
Bruno Malléa

**Gestionnaire stock costumes**  
Asseya Merabet

**Responsable maquillage – coiffure**  
Nathalie Leblanc

**Cheffe du service costumes**  
Emmanuelle Bredoux

**Coupeuse**  
Laëtitia Drouin

**Costumières**  
Sandrine Arboua  
Julie Coyer

Sandrine Fousse  
Clémentine Gaulier  
Sabrina Poirrier  
Mylène Spieser

**Sous-cheffe habilleuse**  
Corinne Aubry

**Habilleuse**  
Aurore Toussaint

**Assistante du service costumes – costumière habilleuse**  
Christine Stern

**Responsable du service sécurité incendie et maintenance du bâtiment**  
Patrick Bezou

**Chef d'équipe sécurité, adjoint du service**  
Olivier Herb

**Chef d'équipe maintenance**  
Patrick Jacques

**Agent de maintenance du bâtiment**  
Jean-Claude Cherrier

**Agents polyvalents**  
Stéphane Bernard  
Christophe Duchowicz  
Mathieu Joumard

**Responsable accueil**  
Lionel Bahuaud  
**Agent d'accueil**  
Jean-Luc Grosjean

**Agent d'entretien**  
Olivier Béguin

## ARTISTES DE L'OPÉRA

**Pianistes chefs de chant**  
Thierry Garin  
Vincent Royer  
n.n.

### Chœur de l'Opéra

**Chef de chœur**  
Guillaume Fauchère

**Soprani**  
Heera Bae  
Dania Di Nova  
Joanna Hinde  
Inna Jeskova  
Barbara Wysokinska  
Soon Cheon Yu  
n.n.

**Alti**  
Valérie Barbier  
Séverine Maquaire  
Aline Martin  
Julie Stancer  
Anja Stegmeier  
Lucy Strevens  
Jue Zhang

**Ténors**  
Bertrand Cardiet  
Xiao Lun Chen  
Yongwoo Jung  
Ill Ju Lee  
Wook Kang  
n.n.  
n.n.

**Basses**  
Benjamin Colin  
Marco Gemini  
Jinhyuck Kim  
Yong Kim  
Michaël Kraft  
Christophe Sagnier  
Xavier Szymczak

## Orchestre

**Chef d'orchestre assistant**  
William Le Sage

### Violons

**Violon supersoliste**  
Éléonore Darmon

**Violons Solos**  
Elena Frikha  
n.n.

**Violon second soliste**  
Jean-Marie Baudour

**Chefs d'attaque des seconds violons**

Catherine Delon-Pierre  
François-Xavier Parison

**Chef d'attaque des seconds violons second soliste**

Mathilde Pinget

**Violons du rang**

Rémy Chopinez  
Sonia Gasmî  
Philippe Girodon  
Misa Hasegawa  
Marie Lambert  
Hortense Maldant Savary  
Anne-Laure Martin  
Jeanne Maurin  
Bertrand Menut  
Geneviève Monségur  
Marie-Christine Muhlmeyer  
Franck Natan  
Maria Skryabina  
n.n.  
n.n.

## Altos

**Alto solo**  
Cyril Pasquier

**Alto co-soliste**  
Patricia Midoux

**Alto second soliste**  
Sylvain Durantel

**Altos du rang**  
Irénee Krumenacker  
Béatrice Lee  
Cécile Marsaudon  
n.n.  
n.n.

### Violoncelles

**Violoncelles solos**  
Pierre Fourcade

Morgan Gabin

**Violoncelle second soliste**

Isabelle Le Boulanger

**Violoncelles du rang**

Laurent Boulard  
Sylviane Crepey  
François Oechslin

### Contrebasses

**Contrebasse solo**  
Hélène Van Acker

**Contrebasse co-soliste**

Sophie Laurens

**Contrebasse second soliste**

Violaine Manfrin

**Contrebasses du rang**

Fanny Bereau  
Vassili Toulankine

### Flûtes

**Flûte solo**  
Gaspar Hoyos

**Flûte co-soliste**

Pauline de Laroche Lambert

**Flûte piccolo solo**

Olivier Sauvage

## Hautbois

**Hautbois solo**  
Pierre Colombain

**Hautbois co-soliste**

Aurélien Pouzet-Robert

**Cor anglais solo**

Florine Hardouin

### Clarinettes

**Clarinette solo**

Philippe Moinet

**Petite clarinette solo**

Noémie Lapierre

**Clarinette basse solo**

Yannick Herpin

### Bassons

**Basson solo**

Charles Comerford

**Basson co-soliste**

Thomas Condiescu

**Contrebasson solo**

n.n.

### Cors

**Cor solo**

Marc Loviconi

**Cor co-soliste**

Cécile Muhlmeyer

**Cors**

Franck Leroy

Dany Rafael Salazar Ortiz

### Trompettes

**Trompette solo**

François Lachaux

**Cornet solo**

Hyunho Kim

**Trompette**

n.n.

## Trombones

**Trombone solo**  
n.n.

**Trombone co-soliste**

Lionel Lutz

**Trombone basse solo**

Thomas Bousquî

### Timbales et percussions

**Timbalier solo**

Marcel Artzer

**Percussions**

Matteo Bonanni

### Harpe

**Harpe solo**

n.n.

## **L'Opéra national de Lorraine tient à remercier ses partenaires institutionnels**

La Ville de Nancy  
Le ministère de la Culture  
La Région Grand Est

### **ses grands mécènes**

Le Crédit Agricole de Lorraine  
Le cabinet d'avocats Fidal  
La Caisse des Dépôts  
AXA Assurances Vie Mutuelle

### **son mécène**

Mercedes Paul Kroely Étoile 54  
Nancy

### **ses partenaires culturels**

L'Ensemble Poirel  
Le Centre Chorégraphique National – Ballet de Lorraine  
Le Conservatoire régional du Grand Nancy  
Le festival Nancy Jazz Pulsations  
Le Goethe-Institut Nancy  
Le Livre sur la Place  
Le Hall du livre  
Les cinémas Caméo  
Les Vitrites de Nancy  
La FNAC Nancy

### **ses partenaires médias**

L'Est Républicain  
France Bleu Sud Lorraine  
France 3 Grand Est  
RCF Lorraine Nancy  
Radio Campus  
Radio Fajet  
RCN  
Mouvement  
Transfuge  
Szenik

### **ses partenaires**

L'Association Des'Lices d'Opéra  
Le Grand Café Foy

### **ses partenaires du Projet citoyen**

Accès Culture · A.G.U. 54  
CAARUD · Accompagner,  
Promouvoir, Intégrer les déficients  
visuels · Accueil et Réinsertion  
Sociale · ALAJI Grand Est ·  
Alliance française · Ars Musica  
· Associaion des Etudiants du  
Campus Carnot · Association des  
Futurs Orthophonistes Nancy ·  
Bazar à Lisette · Buisson ardent  
· Centre communal d'action  
sociale Commercy · Centre  
communal d'action sociale

Nancy · Centre hospitalier  
Ravenel-Mirecourt · Centre  
Hospitalier Régional Universitaire  
Nancy néonatalogie · Centre  
Hospitalier Régional Universitaire  
Nancy service des ressources  
humaines · Centre Hospitalier  
Régional Universitaire Nancy  
service soins palliatifs · Centre  
Intercommunal Laxou Maxéville  
· Centre Psychothérapique de  
Nancy site Laxou · Centre Social  
Beauregard-Buthégnémont ·  
Centre social La Clairière · Centre  
social Neufchâteau · Centre Social  
Saint-Michel Jéricho-Liéger ·  
Choralliance · CHRS · Arelia · CHRS  
Foyer de la Libération · Conseil  
départemental de Meurthe-et-  
Moselle · Conservatoire d'Épinal  
· Conservatoire Régional du  
Grand Nancy · Culture et Loisirs  
Associatifs Nancy · Département  
Langues étrangères Université  
de Lorraine · Destination Nancy  
· Domaine Santifontaine · École  
de musique de Lunéville · École  
des Mines de Nancy · Campus  
ARTEM · Elles Plurielles · Ensemble  
Leszczynski · EPHAD Notre  
Maison · ESAT artistique La  
compagnie tout va bien · ESAT  
Les Jardins de Rosière · Faculté  
de droit · Faculté de Médecine ·  
Familles rurales en relais Azerailles  
· Foyer d'Accueil Spécialisé  
Thiaucourt-Regniéville · Foyer  
Jeanne-Marie Laurent · Foyer  
Marae · France Horizon · Gradus  
am musicam · Greta Lorraine ·  
Habitat Humanisme · Institut de  
Cancérologie de Lorraine · Institut  
Régional de Réadaptation de Lay-  
Saint-Christophe · Institut Régional  
de Réadaptation de Nancy  
Pierquin · Journées européennes  
des métiers d'art · Les Petits  
Frères des Pauvres · Mairie de  
Crevechamps · Mairie de Jarville-  
la-Malgrange · Mairie de Laxou ·  
Mairie de Maxéville (périscolaire)  
· Maison Départementale des  
Solidarités - Nancy Nord ·  
Maison des addictions · Maison  
Médicalisée Le Haut Du Bois  
Résidences · Maison de l'emploi  
et mission locale du Grand Nancy  
· MJC Centre social Nomade  
Vandœuvre-lès-Nancy · MJC

Étoile Vandœuvre-lès-Nancy ·  
MJC Jarville-la-Malgrange · Office  
d'Hygiène Sociale de Lorraine  
· Réciprocité · Réseau amical  
Malakoff Mederic Sud Lorraine ·  
Réseau Éducatif de Meurthe-et-  
Moselle La Pouponnière, Unité  
des jardiniers, Unités 1 et 2 de  
Pixéricourt, Unité pédagogique  
de Malzéville, Unités du SAMIE ·  
Service éducatif extrascolaire ·  
Mairie de Maxéville · Si Toit Lien  
· SPIP 54 · Sur les traces de... ·  
Symphonie · Théâtre et opéra  
italien Université de Lorraine ·  
Tissu associatif du Plateau de  
Haye · Tricot Couture Service ·  
Troupe participante-s Violetta ·  
Unités de Soins Longue Durée  
Saint Stanislas et Saint Julien ·  
Valentin Haüy

### **les partenaires institutionnels du Projet citoyen**

Ville de Nancy · Direction Ville  
Educatrice, Culturelle et Solidaire  
· Département Petite Enfance ·  
Direction de l'Urbanisme (service  
Habitat/Politique de la Ville)  
DRAC Grand Est  
Préfecture de Meurthe-  
et-Moselle, Direction  
départementale de l'emploi, du  
travail et des solidarités  
Conseil départemental de  
Meurthe-et-Moselle  
Région Grand Est, Agence  
régionale de santé Grand Est (ARS)

### **les collectivités partenaires**

Département Meurthe-et-  
Moselle  
DRAC Grand Est

### **l'ensemble des artistes invités de la saison 2024-2025 et l'ensemble des mécènes particuliers du Cercle Orfeo pour leur soutien**

### **L'Opéra national de Lorraine est membre de**

La Réunion des Opéras de France  
Les Forces musicales  
L'Association Française des  
Orchestres  
Opera Europa  
Reseo  
TMNlab  
Reditec  
ARVIVA

# DEVE- NEZ PARTE- NAIRES

Mécénat d'entreprise

Cercle Orfeo

Locations d'espaces  
et forfait Prestige

## Mécénat d'entreprise

**Vous êtes une entreprise et vous souhaitez soutenir notre Maison ? Devenez mécène de l'Opéra national de Lorraine en rejoignant notre *Club entreprises*.**

Disposant du label national et fort d'un projet stratégique intitulé *Opéra citoyen 2025*, nous souhaitons développer nos partenariats entreprises et **recherchons celles disposant de valeurs communes** : la création artistique avec une vision solidaire et durable, l'opéra citoyen et l'excellence pour tous les publics.

**Pour la saison 2024-2025, devenez mécène en participant**, au choix, au soutien de l'une de nos créations de spectacles, à des projets d'Opéra écologique, à des projets éducatifs artistiques et culturels, ou au déploiement d'actions *hors les murs* visant à lutter contre les inégalités territoriales.

### LES FORMES DE SOUTIEN

- le mécénat en numéraire (don financier),
- le mécénat en nature (bien cédé gracieusement),
- le mécénat de compétences (réalisation d'une prestation de service).

### VOS AVANTAGES

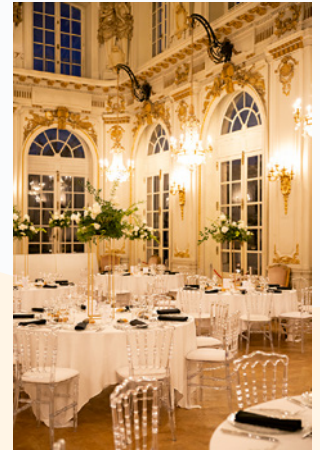
Renforcez votre image institutionnelle en associant votre nom au nôtre.

Consolidez votre marque employeur et votre culture d'entreprise en bénéficiant d'un accueil privilégié et d'un accès à l'envers du décor, pour vos collaborateurs, clients ou partenaires. **Profitez de dispositions fiscales avantageuses**, la loi du 1<sup>er</sup> août 2003 relative au mécénat vous permet de bénéficier d'une réduction d'impôt sur les sociétés à hauteur de 60 % du montant de votre don, dans la limite de 0,5 % du chiffre d'affaires hors taxes.

### VOS CONTREPARTIES

Les soutiens réalisés dans le cadre du mécénat vous permettent de bénéficier de contreparties plafonnées à 25 % de ce montant. Vous pouvez ainsi **bénéficier d'une visibilité unique et d'avantages exclusifs** :

- une valorisation de votre nom dans nos supports de communication,
- des places de spectacles pour des soirées d'exception conçues sur mesure, des accès aux répétitions, des rencontres avec les artistes, la découverte des métiers de l'opéra,
- l'occasion de profiter de nos espaces prestigieux



(Foyer du public, grande salle de l'Opéra) pour organiser vos événements, et vivre des moments uniques en bénéficiant d'interludes musicaux avec nos artistes de l'Orchestre ou du Chœur.

**Petit ou grand, votre don est précieux !**

**N'hésitez pas à nous contacter pour construire un partenariat sur-mesure.**

### Contact

Célia Mutlu  
Directrice des ressources  
et du développement  
celia.mutlu@opera-national-  
lorraine.fr  
T. 06 24 45 03 86

# Cercle Orfeo

## Le cercle des mécènes particuliers de l'Opéra national de Lorraine

Depuis trois saisons, le Cercle Orfeo soutient des projets d'éducation artistique et culturelle, et permet d'ouvrir encore un peu plus les portes de l'Opéra national de Lorraine à tous les publics.

### Rejoindre le Cercle Orfeo, c'est soutenir :

#### UN OPÉRA TOURNÉ VERS LA CRÉATION

Reconnu pour le travail mené par ses équipes et la qualité de ses productions parcourant l'ensemble du répertoire lyrique et symphonique, en étant tout entier tourné vers la création contemporaine, l'Opéra national de Lorraine fait partie depuis 2006, des sept opéras nationaux français.

#### UN OPÉRA CITOYEN, OUVERT À TOUS

Depuis 2019, l'Opéra national de Lorraine met en œuvre un projet européen et citoyen, structuré par des lignes artistiques et sociales fortes, intitulé *Opéra citoyen 2025*. En devenant mécène, vous soutenez les actions d'éducation artistique et culturelle menées chaque saison auprès de publics scolaires, associatifs

et médico-sociaux, et participez à un projet d'Opéra s'adressant à tous. Projets collaboratifs, audiodescription et visite tactile, concerts hors les murs auprès de publics dits empêchés... : autant de projets pour lesquels votre don est précieux.

#### UN OPÉRA ANCRÉ SUR LE TERRITOIRE

Son emplacement place Stanislas, ses liens avec les structures du territoire, et des maisons d'opéra en France et en Europe, permettent à l'Opéra national de Lorraine de contribuer au dynamisme culturel de Nancy. Rejoignez le Cercle Orfeo, et bénéficiez d'un accès privilégié aux coulisses de l'un des acteurs majeurs de la vie culturelle de la Ville.

En consentant un don à l'Opéra national de Lorraine, vous bénéficiez d'une réduction d'impôt égale à 66 % du montant de votre don, dans la limite de 20 % de votre revenu imposable.

Exemple : pour un don de 100 €, bénéficiez d'une réduction d'impôt sur les revenus de 66 €. Le coût net de votre don sera de 34 €.



Contact Cercle Orfeo  
cercleorfeo@opera-national-lorraine.fr

## En tant que membre du Cercle Orfeo, bénéficiez des avantages suivants

	AMI	GRAND AMI	DONATEUR	BIENFAITEUR
<b>En solo à partir de</b>	<b>100 €</b>	<b>300 €</b>	<b>500 €</b>	<b>1000 €</b>
Coût réel après déduction fiscale	34 €	102 €	170 €	340 €
<b>En duo à partir de</b>	<b>160 €</b>	<b>480 €</b>	<b>800 €</b>	<b>1600 €</b>
Coût réel après déduction fiscale	55 €	163 €	272 €	544 €
VOS AVANTAGES				
Abonnement à la saison 24-25 traité en priorité et souhait préférentiel de placement *	●	●	●●	●●●
Interlocuteur privilégié et facilités de billetterie (échanges illimités de billets)	●	●	●	●
Mention du nom sur nos supports de communication **	●	●	●	●
Dîner de gala <sup>1</sup>	Tarif privilégié	Tarif privilégié	Tarif privilégié et priorité	Tarif privilégié et priorité
Cocktail annuel des mécènes à l'occasion de la présentation de saison 25-26 au public	●	●	●	●
Accès à des répétitions	Une fois par saison	Trois fois par saison	●	●
<b>Nouveau!</b> Abonnement sur rendez-vous auprès de l'équipe de billetterie		●	●	●
Rencontres avec les équipes artistiques			●	●
Présentation de la saison 24-25 en avant-première suivie d'un cocktail			●	●
Formule champagne à l'entracte des opéras				●
Accès aux événements privilégiés du Cercle (remise de maquette, visites de l'atelier costumes, du décor...)				●

\* Pour un don en solo, le traitement prioritaire de l'abonnement est valable pour une personne, et pour un don en duo, le traitement prioritaire de l'abonnement est valable pour deux personnes. Priorité de traitement en fonction de votre niveau de soutien.

\*\* Sous réserve de votre accord.  
1. Informations sur le dîner de gala p. 25.

Si vous souhaitez apporter votre soutien à un projet en particulier, n'hésitez pas à nous contacter pour établir, ensemble, votre mécénat sur-mesure.

Le bulletin d'adhésion est disponible dans le bulletin d'abonnement et sur notre site internet, rubrique « Nous soutenir ».

# Locations d'espaces et forfait Prestige

## Locations d'espaces

### Organisez un événement prestigieux à l'Opéra!

Entreprises, associations, offrez une dimension unique à vos événements! Louez nos espaces pour vos dîners, cocktails, plénières et conférences.

#### LA GRANDE SALLE

Découvrez la splendeur de la grande salle de l'Opéra national de Lorraine. Cette élégante salle à l'italienne d'une capacité de 1050 places, offre un espace comprenant un parterre, un balcon, ainsi que trois galeries. Un cadre somptueux pour vos événements professionnels.

#### LE FOYER DU PUBLIC

Habitez le temps d'un instant le foyer de l'Opéra, offrant une vue imprenable sur la Place Stanislas. Idéal pour vos dîners (120 personnes), cocktails (300 personnes), conférences ou récitals avec nos artistes (120 personnes), cet espace vous invite à créer des moments exceptionnels dans un cadre élégant et chaleureux.

#### PRESTATIONS ARTISTIQUES

Récital, concert de musique de chambre ou encore ateliers «prenez la baguette»



ou «trouver sa voix»... Dans le cadre de votre événement, surprenez vos invités en proposant un intermède musical interprété par nos artistes du Chœur ou nos musiciens de l'Orchestre!

#### Contact, devis et réservations

**Émilien Colin**  
Chargé des publics, de l'événementiel et du protocole  
emilien.colin@operanational-lorraine.fr  
T. 06 34 61 66 35

#### Forfait Prestige

##### Offrez des moments d'exception à vos salariés, fournisseurs ou clients!

Recevez vos invités sur la représentation d'un opéra de votre choix\* et retrouvez vos convives autour d'un verre dans notre Foyer du public dans un espace privé avec

vue d'exception sur la célèbre place Stanislas. Le forfait Prestige comprend une place en catégorie A+\*, une visite du plateau, un programme de salle, une coupe de champagne avec mignardises.

Un accueil personnalisé pour une soirée d'exception!

Tarif unique: 100 €

\* dans la limite des places disponibles

#### Contact billetterie et réservations

**Noémie De Freitas**  
Responsable billetterie  
noemie.defreitas@operanational-lorraine.fr  
T 03 83 85 30 60

# INFORMATIONS PRACTIQUES

Bons cadeaux

Accès et horaires

Acheter ses billets

Les abonnements

Tarifs et plan de salle  
opéras

Tarifs et plans de salle  
concerts

Soirée étudiants  
et moins de 30 ans

Place aux Jeunes !

Pass Jeunes

BESOIN D'UNE IDÉE ORIGINALE ?  
OFFREZ UN BON CADEAU !

Grâce à lui, vos proches pourront choisir parmi l'ensemble de la programmation et de nos produits dérivés. Du montant de votre choix, le bon cadeau est valable un an à compter de sa date d'achat, et utilisable en une ou plusieurs fois.

Pour acheter et utiliser les bons cadeaux (à l'Opéra uniquement) : guichet place Stanislas, du lundi au vendredi de 13 h à 19 h.

**Horaires d'été** du 1<sup>er</sup> au 26 juillet 2024 de 13 h à 17 h.  
**Réouverture de la billetterie** de l'Opéra le 2 septembre 2024 de 13 h à 19 h.

**Ouverture exceptionnelle** les samedis 14 et 21 décembre 2024 de 13 h à 17 h.

**Fermeture exceptionnelle** le vendredi 6 décembre 2024.

Par téléphone  
03 83 85 33 11  
En ligne sur  
opera-national-lorraine.fr



## Accès et horaires

**LIEUX DES REPRÉSENTATIONS**  
Opéra national de Lorraine  
Place Stanislas  
Salle Poirel  
3, rue Victor Poirel

**ADRESSE POSTALE**  
Opéra national de Lorraine  
1, rue Sainte-Catherine  
54000 Nancy  
T. 03 83 85 33 20  
opera@opera-national-lorraine.fr

### BILLETTERIES

À l'Opéra, du lundi au vendredi de 13 h à 19 h, ou par téléphone au 03 83 85 33 11.  
*Ouverture exceptionnelle les samedis 14 et 21 décembre 2024 de 13 h à 17 h.*  
*Fermeture exceptionnelle le vendredi 6 décembre 2024.*

À la salle Poirel, du lundi au vendredi de 14 h à 18 h, ou par téléphone au 03 83 32 31 25.

**HORAIRE DES REPRÉSENTATIONS**  
Les horaires sont toujours indiqués sur les billets. Les concerts et représentations commencent à l'heure précise annoncée.

**OUVERTURE DES PORTES**  
Accès à la salle de spectacle une demi-heure avant le début des concerts et représentations (une heure avant pour les conférences avant le début de chaque opéra).

**PROGRAMMES DE SALLE**  
Le programme de salle pour les opéras est vendu 5 €. Le programme de salle pour les concerts et les spectacles tout public est gratuit.

**VESTIAIRES**  
Des vestiaires sont mis gratuitement à la disposition du public.

**FOYER-BAR**  
Ouverture à l'entracte à l'Opéra et à la salle Poirel. Les boissons sans alcool en vente à l'Opéra sont toutes issues de producteurs régionaux.

**RETARDATAIRES**  
Par respect pour le public et les artistes, les retardataires ne pourront accéder à leur place qu'à l'entracte. Aucun remboursement ou échange de billet ne sera fait en cas de retard, l'heure des spectacles étant clairement indiqué sur les billets.

**PERSONNES EN SITUATION DE HANDICAP**  
Afin de faciliter votre accueil, merci de contacter Noémie De Freitas (03 83 85 30 60 ou noemie.defreitas@opera-national-lorraine.fr). Des places sont réservées aux personnes se déplaçant en fauteuil roulant.

**ENREGISTREMENTS**  
Il est strictement interdit de photographier, de filmer ou d'enregistrer les spectacles.

**STATIONNEMENT, PARKING**  
Autour de l'Opéra : parking place Stanislas, parking Vaudémont ou parking Dom Calmet.  
Autour de la salle Poirel : parking Thiers ou parking Beupré.  
Pour la planète, pensez à Mobicoop ! Cette coopérative est un service de covoiturage gratuit, qui ne prélève aucune commission sur les trajets.

Si des modifications interviennent en cours de saison, dans les programmes ou dans les distributions annoncées, les billets ne sont ni remboursés, ni échangés. L'interruption du spectacle au-delà de la moitié de sa durée n'occasionne ni remboursement ni échange.

## Acheter ses billets

**NOUVEAU !**  
**Ouverture de la billetterie individuelle à partir du lundi 1<sup>er</sup> juillet 2024 à 13 h à l'Opéra et à 14 h à la salle Poirel pour tous les spectacles de la saison.**

### EN LIGNE

**Sur opera-national-lorraine.fr**  
Les billets achetés en ligne peuvent être :  
– téléchargés au format PDF (e-billet imprimé au format A4, ou présenté sur votre smartphone),  
– retirés au guichet aux horaires d'ouverture, ou dans l'heure qui précède la représentation à l'Opéra ou à la salle Poirel (uniquement pour les concerts s'y déroulant).

**Les bénéficiaires de tarifs réduits devront présenter leur justificatif sur demande au contrôle.**

### AU GUICHET

À l'Opéra national de Lorraine, place Stanislas, du lundi au vendredi, de 13 h à 19 h, ainsi qu'une heure avant le concert ou la représentation du jour uniquement.  
Horaires d'été du 1<sup>er</sup> au 26 juillet 2024 de 13 h à 17 h.  
Réouverture de la billetterie de l'Opéra le 2 septembre 2024 de 13 h à 19 h.

Ouverture exceptionnelle les samedis 14 et 21 décembre 2024 de 13 h à 17 h.  
**Fermeture exceptionnelle** le vendredi 6 décembre 2024.

À la salle Poirel, 3 rue Victor Poirel, du lundi au vendredi de 14 h à 18 h, ainsi qu'une heure avant le concert du jour uniquement. La salle Poirel vend uniquement les billets des concerts s'y déroulant.

### PAR CORRESPONDANCE

Vos réservations doivent être accompagnées d'un chèque à l'ordre de la Régie de recettes de l'Opéra et de la copie d'une pièce d'identité (ainsi que d'une enveloppe timbrée avec vos nom et adresse pour un envoi des places par courrier), et expédiées à l'Opéra national de Lorraine, Billetterie, 1 rue Sainte-Catherine, 54000 Nancy.

### PAR TÉLÉPHONE

À l'Opéra national de Lorraine au 03 83 85 33 11, du lundi au vendredi de 13 h à 19 h.

**Règlement par téléphone (uniquement à l'Opéra) :** vous pouvez réserver et payer en communiquant directement les coordonnées de votre carte bancaire par téléphone.

**Règlement par chèque :** vous disposez de trois jours pour régler votre réservation en envoyant un chèque libellé à l'ordre de la Régie de recettes de l'Opéra et la copie d'une pièce d'identité (ainsi qu'une enveloppe timbrée avec vos nom et adresse pour un envoi des places par courrier) à l'Opéra national de Lorraine, Billetterie, 1 rue Sainte-Catherine, 54000 Nancy. Merci d'indiquer la référence de votre réservation au dos du chèque.

**Les billets ne sont ni repris ni échangés sauf en cas d'annulation de spectacle.**

**NOUVEAU !**  
**Un imprévu ?** Revendez gratuitement votre billet sur notre bourse aux billets officielle : Reelax tickets.  
Infos : opera-national-lorraine.fr

# Les abonnements

- Assistez à tous les spectacles dans les meilleures conditions : pas de déplacement, pas d'attente aux caisses et le choix des places avant l'ouverture de la billetterie.

- Bénéficiez de la possibilité de changer de date, dans la même catégorie que l'abonnement souscrit (3 échanges maximum par saison).

- Économisez de 15 % à 35 % sur le prix des billets à plein tarif.

- Bénéficiez d'un tarif réduit d'environ 10 % sur des places supplémentaires au cours de la saison (pour un accompagnant ou pour vous-même).

- Profitez des offres et avantages chez nos partenaires.

## PAR CORRESPONDANCE OU DÉPÔT AU GUICHET DE L'OPÉRA

Envoi ou dépôt des demandes d'abonnement à partir du 3 juin 2024.

Traitement des abonnements à partir du 17 juin 2024.

À noter : il ne sera fait aucun abonnement au guichet avant le 8 juillet 2024.

*Horaires d'été du 1<sup>er</sup> au 26 juillet 2024 de 13 h à 17 h. Réouverture de la billetterie de l'Opéra le 2 septembre 2024 de 13 h à 19 h.*

## EN LIGNE

À partir du lundi 17 juin 2024 à 13 h sur [opera-national-lorraine.fr](http://opera-national-lorraine.fr)

Les abonnements achetés en ligne peuvent être :  
– téléchargés au format PDF (e-billet imprimé au format A4, ou présenté sur votre smartphone),  
– retirés au guichet aux horaires d'ouverture, ou dans l'heure qui précède la représentation à l'Opéra ou à la salle Poirel (uniquement pour les concerts s'y déroulant).

Il est possible de payer en deux ou trois fois. Merci de nous adresser le formulaire de prélèvement joint rempli et signé, accompagné d'un RIB.

Merci d'utiliser le bulletin de souscription joint à cette brochure ou des photocopies. Si vous souhaitez être placé avec des amis, merci de nous faire parvenir vos abonnements de manière groupée.

## CERCLE ORFEO – LE CERCLE DES MÉCÈNES PARTICULIERS

En tant que mécène du Cercle Orfeo, vous bénéficiez d'avantages de traitement de votre abonnement et d'un échange illimité de billets.

**Nouveau ! Pour adhérer au Cercle Orfeo, plus qu'un seul document à compléter (adhésion intégrée au bulletin d'abonnement à la saison) et téléchargeable sur le site de l'Opéra, rubrique « Mécénat particulier ».**

**Mécènes grands amis, donateurs et bienfaiteurs, profitez à compter de cette saison de la possibilité de souscrire votre abonnement sur rendez-vous auprès de notre équipe de billetterie. Modalités d'inscriptions à venir sur le site de l'Opéra, rubrique « Mécénat particulier ».**

Soyez libre de composer vous-même votre abonnement parmi les opéras et les concerts symphoniques de la saison !

## Abonnement Liberté

Environ 15 % de réduction\*

De 3 à 9 spectacles

## Abonnement Absolu

Environ 35 % de réduction\*

10 spectacles ou plus

\* Réduction valable uniquement au moment de la souscription de l'abonnement.

Difficile de choisir ?

Nous vous avons concocté un programme réunissant les spectacles à ne manquer sous aucun prétexte.

## Abonnement Les incontournables

Environ 25 % de réduction

4 opéras :  
*Héroïne,*  
*La Cenerentola,*  
*L'Élixir d'amour,*  
*Les Incrédules - NOX#3*

4 concerts :  
*Danses féeriques,*  
*La Cinquième,*  
*Âmes slaves,*  
*America*

Adeptes de musique de chambre ?

## Abonnement Le Salon des artistes

Environ 25 % de réduction

Bénéficiez d'un tarif avantageux en choisissant 3 rendez-vous ou plus parmi les concerts Apéritif, les Tea time et les Lunch time.

Pas encore abonné ?

Nous vous donnons l'occasion de découvrir opéras et concerts à un tarif exceptionnel !

## Abonnement Découverte\*

3 spectacles au tarif unique de 45 €

(en catégorie C ou D, dans la limite des places disponibles dans la jauge prévue)

2 opéras au choix parmi les 7 + 1 concert symphonique au choix parmi les 5.

\* Réservez uniquement aux personnes n'ayant jamais souscrit d'abonnement à l'Opéra national de Lorraine. Valable une fois seulement par personne.

# Tarifs opéras

## TARIF 1 – OPÉRAS ET FABLE MUSICALE

Héroïne, La Cenerentola, Amour à mort, Eugène Onéguine, L'Avenir nous le dira, L'Élixir d'amour, Les Incrédules - NOX#3, Gypsy

	Cat. A+	Cat. A	Cat. B	Cat. C	Cat. D	Cat. E
Plein tarif	85 €	78 €	53 €	37 €	22 €	10 €
Groupe et CSE	77 €	70 €	48 €	33 €	20 €	9 €
Tarif réduit	68 €	62 €	42 €	30 €	18 €	8 €
Pass Jeunes et audiodescription*	43 €	39 €	27 €	19 €	11 €	5 €
Enfants – 12 ans	5 €	5 €	5 €	5 €	5 €	5 €

Quelques places sans visibilité sont proposées à 5 €.

\* Pour les opéras *La Cenerentola* (le jeudi 19 décembre à 20 h) et *L'Élixir d'amour* (le mardi 29 avril à 20 h), présentés en audiodescription, les personnes déficientes visuelles et leurs accompagnateurs bénéficient d'une réduction de 50 % sur le tarif individuel (2 accompagnateurs maximum par personne).  
Réservation au 03 83 85 30 60.

**Groupe et CSE:** groupe de 10 personnes et plus / Comités Sociaux et Économiques partenaires

**Tarif réduit:** jeunes (moins de 30 ans), étudiants, demandeurs d'emploi, bénéficiaires de la C.M.U. et porteurs de la carte d'invalidité.

**Tarif dernière minute réservé aux jeunes** (moins de 30 ans), étudiants, demandeurs d'emploi, bénéficiaires de la C.M.U et porteurs de la carte d'invalidité:

8 € une heure avant le début de chaque représentation, sous réserve de places disponibles.

**Tarif dernière minute pour tous:** bénéficiez de 50 % de réduction sur toutes les places libres à partir d'une heure avant le début de la représentation sans justificatif (*selon remplissage, communication maximum dans les 48 heures avant la représentation via notre newsletter et notre site internet*).

## TARIF 2 – DÎNER DE GALA

Billet individuel 280 €

Formule comprenant 150 € de don (66 % du montant du don peut être déduit de l'impôt sur les revenus de la personne). Coût réel pour la formule dîner et spectacle après déduction fiscale: 181 € par personne.

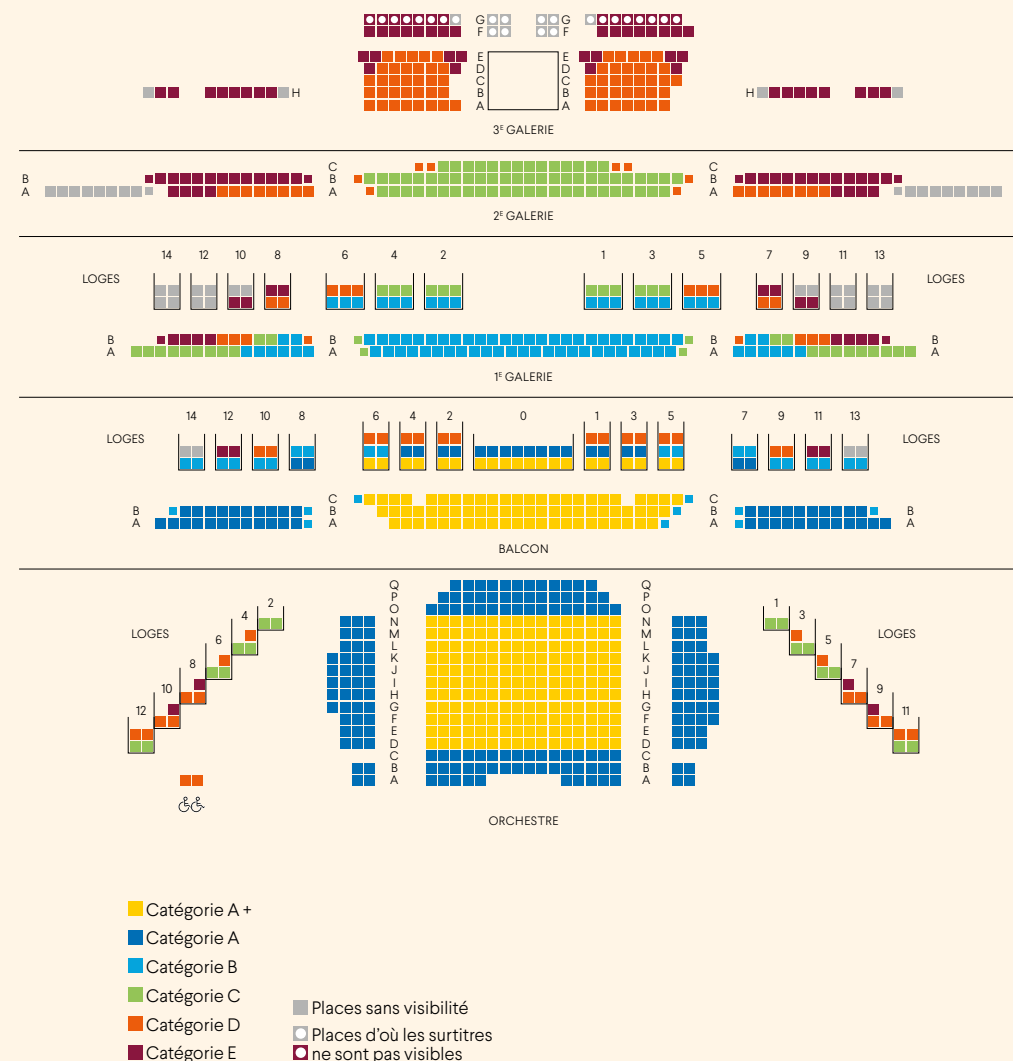
Mécènes du Cercle Orfeo

Réduction de 15 €, par personne, soit le billet individuel à 265 €, dont 150 € de don.  
Coût réel pour la formule dîner et spectacle après déduction fiscale: 166 € par personne.

Entreprises

Formule individuelle à 280 €, comprenant 150 € de don, soit un coût réel de 190 € par personne.  
Table de 8 personnes à 2240 €, comprenant 1200 € de don, soit un coût réel de 1520 € pour huit personnes.

## PLAN DE SALLE POUR LES OPÉRAS



# Tarifs concerts

## TARIF 1 – CONCERTS

À la salle Poirel : *Danses féeriques, Théâtre symphonique, La Cinquième, Âmes slaves, America*  
 À l'Opéra : *La Néréide, Merry Ch(o)ristmas*

	Cat. A+	Cat. A	Cat. B	Cat. C
Plein tarif	38 €	30 €	24 €	18 €
Groupe et CSE	34 €	27 €	22 €	16 €
Tarif réduit	30 €	24 €	19 €	14 €
Pass Jeunes	11 €	9 €	7 €	5 €
Enfant – 12 ans	5 €	5 €	5 €	5 €

Groupe et CSE: groupe de 10 personnes et plus / Comités Sociaux et Économiques partenaires.

Tarif réduit: jeunes (moins de 30 ans), étudiants, demandeurs d'emploi, bénéficiaires de la C.M.U. et porteurs de la carte d'invalidité.

Tarif dernière minute réservé aux jeunes (moins de 30 ans), étudiants, demandeurs d'emploi, bénéficiaires de la C.M.U et porteurs de la carte d'invalidité: 5 € une heure avant le début de chaque concert (sous réserve de places disponibles).

Tarif dernière minute pour tous: Bénéficiez de 50 % de réduction sur toutes les places libres à partir d'une heure avant le début de la représentation sans justificatif (selon remplissage, communication via notre newsletter de l'activation de ce tarif 24 h avant la représentation).

## TARIF 2 – FANTAISIES

*Concerto pour pirate, Les Animaux magiques, Les Aventures d'Octave et Mélo, La musique dans les étoiles*

	Adulte	Enfant (- 12 ans)
Catégorie unique	10 €	5 €

Selon la disposition scénique, quelques places à visibilité réduite pourront être proposées à 4 €.

## TARIF 3 – OPÉRA BERCEAU

	Adulte*	Enfant (6 mois à 3 ans)
Catégorie unique	10 €	5 €

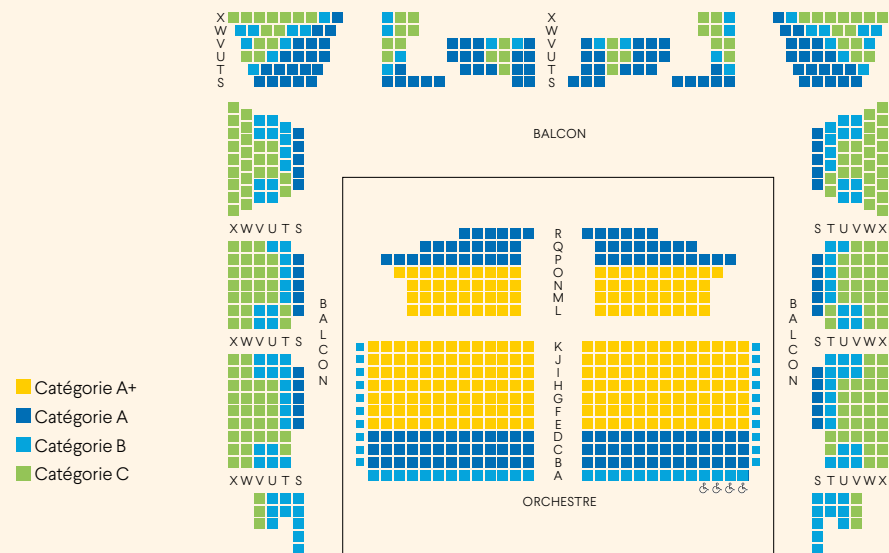
\* 2 adultes maximum par famille. Réservation uniquement au guichet ou par téléphone environ trois semaines avant chaque représentation (dates p. 77).

## TARIF 4 – LE SALON DES ARTISTES

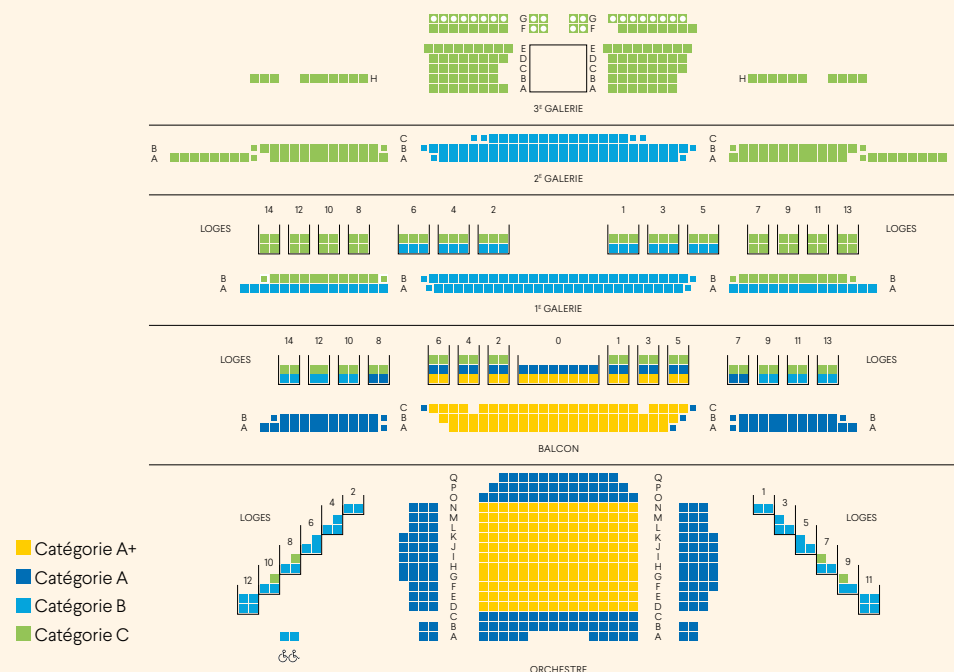
(placement libre, catégorie unique)


	Adulte	Enfant (- 12 ans)
Concert apéritif et Tea time	11 €	5 €
Lunch time	18 €	5 €

## PLAN DE SALLE POUR LES CONCERTS À LA SALLE POIREL



## PLAN DE SALLE POUR LES CONCERTS À L'OPÉRA





MOINS DE 30 ANS  
OU ÉTUDIANT ?  
**UN SOIR  
À L'OPÉRA**  
LANCEMENT  
DE LA NOUVELLE  
SAISON

**JEUDI 3 OCTOBRE À 18 H 30**  
SUIVI D'UN APÉRITIF  
Gratuit, entrée libre dans la limite des places disponibles

## Place aux jeunes !

Moins de 30 ans ou étudiant ?  
Profitez de tous nos bons plans !

**Une soirée le jeudi  
3 octobre 2024  
à 18 h 30**

### À L'OCCASION DE LA NOUVELLE SAISON

L'Opéra vous ouvre ses portes pour une soirée exceptionnelle !  
Au programme : présentation de la saison, concerts, petite restauration...  
Et plein d'autres surprises !

Gratuit, entrée libre dans la limite des places disponibles.

### Un tarif réduit tout au long de la saison

**- 20 % SUR LE PLEIN TARIF**  
pour l'achat au guichet ou en ligne.

### Le Pass Jeunes (10 €):

**- 50 % SUR LES OPÉRAS\***  
**- 70 % SUR LES CONCERTS\***  
\*quelle que soit la catégorie (hors places sans visibilité)

Avantage : partagez un spectacle en faisant profiter de - 10 % à la personne vous accompagnant !

### Le tarif de dernière minute

**8 € POUR UN OPÉRA  
5 € POUR UN CONCERT**

Une heure avant la représentation, achetez les places disponibles, quelle que soit leur catégorie, sur présentation de votre pièce d'identité ou carte d'étudiant.

### Des places à 10 € réservées les jeudis\*

#### SUR LES MEILLEURES CATÉGORIES

Pour les spectacles :

- *Héroïne* de Hindemith, Bartók, Honegger (jeu 10 octobre 2024 à 20 h)
- *La Cenerentola* de Rossini (jeu 19 décembre 2024 à 20 h)
- *Eugène Onéguine* de Tchaïkovski (jeu 6 mars 2025 à 20 h)

Billets disponibles au guichet place Stanislas dès l'ouverture de la billetterie ou réservation par mail à [opera@opera-national-lorraine.fr](mailto:opera@opera-national-lorraine.fr)

\*places limitées.

### De 15 à 18 ans ? Profitez du Pass culture de la Région Grand Est !

Inscrivez-vous et réservez vos places sur l'application [app.passculture.beta.gouv.fr](https://app.passculture.beta.gouv.fr)  
**+ d'infos sur [pass.culture.fr](https://pass.culture.fr)**

### De 15 à 29 ans ? Profitez du dispositif Jeun'Est de la Région Grand Est

Après inscription, bénéficiez de 4 x 5 € de réduction sur toute notre programmation.  
**+ d'infos sur [jeunest.fr](https://jeunest.fr)**



### BDE, BDA, association étudiante ? Devenez partenaire de l'Opéra national de Lorraine !

En tant que partenaire de l'Opéra national de Lorraine, bénéficiez :

- de - 10 % de réduction supplémentaires pour l'achat de 10 billets ou plus (opéras ou concerts),
- de visites guidées de l'Opéra,
- d'un parcours inédit et sur mesure en lien avec un opéra (accès à des répétitions, rencontres avec des artistes...),
- du tarif partenaire pour l'achat de Pass Jeunes (7 € au lieu de 10 €).

### Devenez ambassadeur de l'Opéra !

Vous êtes étudiant et amateur d'opéra ? Initié ou simple curieux, vous souhaitez découvrir ses coulisses et partager cette expérience dans votre université ou école ? Devenez ambassadeur de l'Opéra, participez à la communication de notre programmation et profitez d'avantages exceptionnels tout au long de la saison : Pass Jeunes offert, visites des coulisses, rencontres avec des artistes ou chefs d'orchestre, accès aux répétitions...

### L'Opéra dans vos campus et vos écoles...

Découvrez l'univers de l'opéra directement dans votre campus ou école ! Nos équipes se déplacent afin de vous présenter l'Opéra national de Lorraine, sa programmation ainsi que ses offres exclusives pour les étudiants.

#### Contact

Émilien Colin  
06 34 61 66 35  
emilien.colin@opera-national-lorraine.fr



## PASS JEUNES

VIVEZ L'EXPÉRIENCE OPÉRA !

### Pass Jeunes 10 €

Les opéras et les concerts à partir de 5 euros\*

Les meilleures places en avant-première à un tarif exceptionnel !

Pass Jeunes en vente au guichet de l'Opéra (du lundi au vendredi de 13 h à 19 h)

\*tarifs indiqués : catégorie E pour les opéras et C pour les concerts

# Calendrier de la saison

## Septembre

● je 19 – 20 h	Danses féeriques
● ve 20 – 20 h	Danses féeriques
● sa 21 – 10 h + 11 h	Opéra berceau
● je 26 – 20 h	La Néréïde

## Octobre

● di 6 – 15 h	Héroïne
● ma 8 – 20 h	Héroïne
● je 10 – 20 h	Héroïne
● sa 12 – 20 h	Héroïne
● je 17 – 20 h	Théâtre symphonique
● ve 18 – 20 h	Théâtre symphonique
● di 20 – 16 h	Le Salon des artistes ☕
● lu 21 – 17 h	Les Chantiers nomades
● ma 22 – 17 h	Les Chantiers nomades
● me 23 – 17 h	Les Chantiers nomades
● je 24 – 17 h	Les Chantiers nomades

## Novembre

● ve 1 <sup>er</sup> – 19 h	Concerto pour pirate
● sa 2 – 11 h	Concerto pour pirate
● me 6 – 20 h	CCN – Programme 1
● je 7 – 20 h	CCN – Programme 1
● ve 8 – 20 h	CCN – Programme 1
● di 10 – 15 h	CCN – Programme 1
● sa 16 – 19 h	Dîner de gala
● je 21 – 20 h	La Cinquième
● ve 22 – 20 h	La Cinquième
● sa 23 – 10 h + 11 h	Opéra berceau
● sa 30 – 11 h	Le Salon des artistes 🍷

## Décembre

● ve 6 – 19 h	Brundibár
● sa 7 – 11 h	Brundibár
● ve 13 – 20 h	La Cenerentola
● di 15 – 15 h	La Cenerentola
● ma 17 – 20 h	La Cenerentola
● je 19 – 20 h	La Cenerentola
● sa 21 – 19 h	Merry Ch(o)ristmas
● di 22 – 15 h	La Cenerentola

## Janvier

● ve 10 – 20 h	Amour à mort
● sa 11 – 20 h	Amour à mort
● di 12 – 15 h	Amour à mort
● ve 17 – 20 h	Voix Nouvelles
● sa 18 – 10 h + 11 h	Opéra berceau
● ve 24 – 19 h	« Sous ce toit, j'ai connu la première joie »
● sa 25 – 11 h	« Sous ce toit, j'ai connu la première joie »
● je 30 – 19 h	Les Animaux magiques
● ve 31 – 19 h	Les Animaux magiques

## Février

● sa 1 <sup>er</sup> – 20 h	Gypsy
● di 2 – 15 h	Gypsy
● sa 8 – 11 h	Le Salon des artistes 🍷
● ve 28 – 20 h	Eugène Onéguine

## Mars

● di 2 – 15 h	Eugène Onéguine
● ma 4 – 20 h	Eugène Onéguine
● je 6 – 20 h	Eugène Onéguine
● je 13 – 20 h	Âmes slaves
● ve 14 – 20 h	Âmes slaves
● sa 15 – 10 h + 11 h	Opéra berceau
● ve 21 – 20 h	CCN – Programme 2
● sa 22 – 20 h	CCN – Programme 2
● di 23 – 15 h	CCN – Programme 2
● ve 28 – 19 h	Les Aventures d'Octave et Mélo
● sa 29 – 11 h	Les Aventures d'Octave et Mélo
● di 30 – 16 h	Le Salon des artistes ☕

## Avril

● ve 4 – 20 h	L'Avenir nous le dira
● sa 5 – 11 h	L'Avenir nous le dira
● sa 12 – 10 h + 11 h	Opéra berceau
● ve 25 – 20 h	L'Élixir d'amour
● di 27 – 15 h	L'Élixir d'amour
● ma 29 – 20 h	L'Élixir d'amour
● mer 30 – 20 h	L'Élixir d'amour

## Mai

● sa 3 – 20 h	L'Élixir d'amour
● me 7 – 20 h	CCN – Programme 3
● ve 9 – 20 h	CCN – Programme 3
● week-end 9, 10, 11	Tous à l'Opéra !
● me 14 – 19 h	La musique dans les étoiles
● je 15 – 19 h	La musique dans les étoiles
● ma 27 – 12 h 30	Le Salon des artistes 🍷
● sa 31 – 11 h	Le Salon des artistes 🍷

## Juin

● ma 3 – 12 h 30	Le Salon des artistes 🍷
● sa 7 – 10 h + 11 h	Opéra berceau
● me 18 – 20 h	Les Incrédules – NOX#3
● ve 20 – 20 h	Les Incrédules – NOX#3
● di 22 – 15 h	Les Incrédules – NOX#3
● ma 24 – 20 h	Les Incrédules – NOX#3
● je 26 – 20 h	America
● ve 27 – 20 h	America

## Juillet

● Me 2 – 19 h	La Potion inutile – Sing Pop Opéra #7
---------------	---------------------------------------

- À l'Opéra
- À la salle Poirel

- 🍷 Le Salon des artistes Apéritif
- 🍴 Le Salon des artistes Lunch time
- ☕ Le Salon des artistes Tea time

## Crédits photos

Couverture © Mohamed Nohassi / Unsplash • p. 10 © Hans Isaacson © photos of korea © Sara Budhwani / Unsplash • p. 12 © Allyssa Olaiivar © Mohamed Nohassi © Ines Castellano / Unsplash • p. 14 © Anh Tuan To © Vince Russell / Unsplash • p. 18 © Lan Zhang © mkm3 / iStock – © Alexander Mills / Unsplash • p. 22 © Nik Shuliahin © Martin Widenka / Unsplash – © Furtseff © Nerthuz / iStock • p. 24 © urfinguss / iStock – © Amandine De Cosas • p. 26 © Thomas Demarczyk / iStock • p. 28 © Wolfgang Eckert / Pixabay – © MikeLane45 © JulvVelchev / iStock • p. 30 © Miguel Gonzalez © Karolina Kolodziejczak / Unsplash • p. 34 © Daria Volkova © Yana Hurska / Unsplash • p. 36 © Hans Reniers / Unsplash • p. 40 © Howen / Unsplash • p. 42 © Carlos Torres / Unsplash • p. 44 © Matauw / iStock – © Francisco Moreno / Unsplash • p. 46 © Rowan Heuvel © Getty images / Unsplash • p. 50 © Ricardo Gomez Angel / Unsplash – © Agnès Dury – © clade / iStock • p. 54 © Aron Visuals © Christian Grab / Unsplash • p. 56 © Alessia Cocconi / Unsplash – © Sundry Photography / iStock • p. 58 © Asba © Peter Fogden © Devvrat Jadon © Michal Lauko © Muhammad Syahid Abdillah © Pawel Czerwinski / Unsplash – © wabeno © burun2003 / iStock • p. 62 © Waldemar / Unsplash – © osherro © Okea / iStock • p. 66 © Image-source © Ljupco / iStock • p. 72 © Jakob Owens © Denise Jans © Hal Gatewood / Unsplash • p. 74 Laura Vinck / Unsplash – © Serdarbayraktar © People Images / iStock • p. 76 © Amandine De Cosas – © Rosh Petrovic © the lightwriter / iStock • p. 78 © Zephyr18 / iStock – © Francesca Hotchin / Unsplash • p. 82 © Lena Gadanski / iStock • p. 85 © L'œil créatif – © mkm3 © khz / iStock • p. 109 © alexander-andrews © jason-leung-Xaan / Unsplash – © nevodka / iStock • p. 118 © Amandine De Cosas – © Jared Sluyter / Unsplash • p. 121 © Thais Varela © Lians-jadan / Unsplash

Cette brochure n'a pas de valeur contractuelle.

Des modifications de tarifs, d'horaires ou de programmation peuvent intervenir en cours de saison.

### Directeur de publication

Matthieu Dussouillez

### Coordination éditoriale

Amandine De Cosas

Isabelle Uribe

### Rédaction des textes

Simon Hatab (opéras)

Stephen Sazio (concerts)

### Conception graphique

Corinne Dury

### Réalisation graphique

Christine Ferry-Plyer

### Création iconographique

Odile Chambaut / Atelier Valmy

(p. 20, 24, 26, 28, 37, 40, 42, 44,

59, 66, 69, 78, 109, 121)

Corinne Dury (couverture,

p. 10, 12, 15, 18, 22, 31, 34, 47, 51,

54, 56, 63, 72, 74, 76, 82, 85, 118)

### Crédits photos

Amandine De Cosas pour

l'Opéra national de Lorraine

Nicolas Waltefaugle (p. 94-95)

Laurent Philippe (p. 80)

### Impression

Imprimerie moderne

Pont-à-Mousson (France)

Papiers 100 % PEFC, sans chlore,

acides et métaux lourds.

Encres végétales.

Dépôt légal n°29536

PLATESV-R-2021-004437

PLATESV-R-2021-004438

PLATESV-R-2021-004439

Suivez-nous sur les réseaux !

Et inscrivez-vous à notre  
newsletter sur notre site  
[opera-national-lorraine.fr](http://opera-national-lorraine.fr)



[instagram.com/  
opera\\_nancy](https://www.instagram.com/opera_nancy)



[facebook.com/  
OperaNationalLorraine](https://www.facebook.com/OperaNationalLorraine)



[twitter.com/  
Opera\\_Nancy](https://twitter.com/Opera_Nancy)



[youtube.com/  
Operalorraine](https://www.youtube.com/Operalorraine)



opera-national-lorraine.fr

Soutenu  
par



Nancy,



FIDAL  
AVOCATS

